

2023



—
MUNICÍPIO
OEIRAS

PLANO DE PREVENÇÃO DE RISCOS DE GESTÃO

incluindo os de corrupção e infrações conexas

RELATÓRIO ANUAL DE EXECUÇÃO

ÍNDICE

1

ENQUADRAMENTO

2

CARACTERIZAÇÃO DO MUNICÍPIO DE OEIRAS

4

AVALIAÇÃO DA EXECUÇÃO DO PLANO

7

RECOMENDAÇÕES

9

ANEXOS

ENQUADRAMENTO

O Município de Oeiras possui um Plano de Prevenção de Riscos de Gestão (doravante, PPR), incluindo os de corrupção e infrações conexas, já por mais de duas décadas, contemplando os resultados e as atualizações decorrentes das avaliações anuais evidenciadas em relatórios de execução submetidos aos órgãos municipais.

Com a entrada em vigor do Decreto-Lei n.º 109-E/2021, de 9 de dezembro, que criou o Mecanismo Nacional Anticorrupção (MENAC) e aprovou, em anexo, o Regime Geral de Prevenção de Corrupção (RGPC), verificaram-se alterações substanciais à elaboração e avaliação deste importante instrumento de prevenção de riscos de corrupção e infrações conexas.

Nos termos do artigo 6º, n.º 4 do RGPC, a execução e eficácia do PPR têm de ser objeto de avaliações periódicas, uma intercalar, em outubro, restrita aos riscos de corrupção e infrações conexas de grau elevado ou máximo, e outra anual, relativa a todos os riscos, que ora se apresenta, com quantificação do grau de implementação das medidas identificadas.

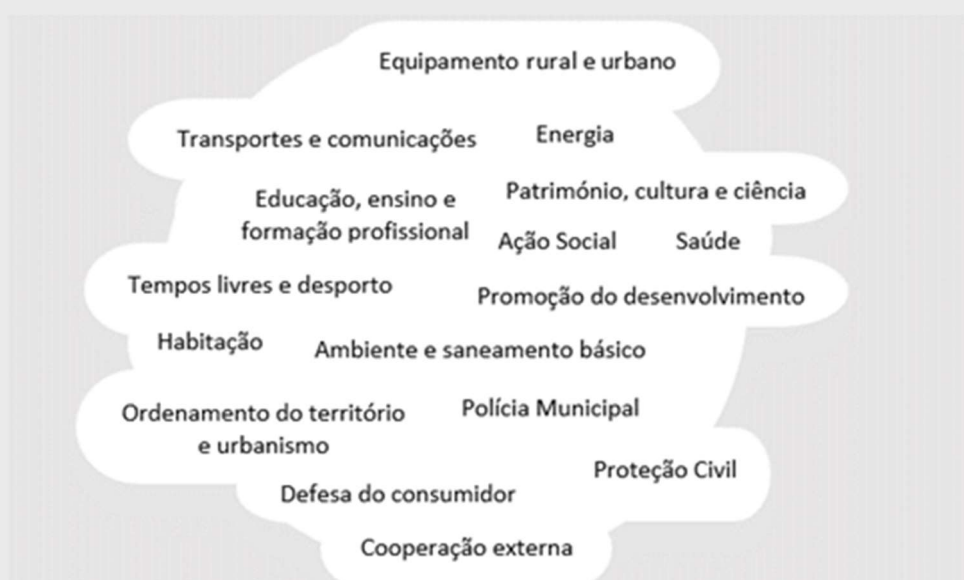
A presente avaliação anual atendeu às orientações definidas pelo MENAC, no ponto 3.2. do seu Guia n.º 1/2023, quanto aos cuidados metodológicos a ter na elaboração dos relatórios de acompanhamento da execução do PPR, nos termos do qual *“devem os correspondentes dirigentes ou responsáveis ser questionados, relativamente a todas as medidas preventivas e corretivas indicadas na matriz de risco sob a sua responsabilidade, sobre se estão a ser devidamente adotadas, ou seja, se estão a ser cumpridas por todos tal como está previsto no próprio PPR[CIC], e se, estando nessa circunstância, estão a ser eficazes, ou seja, se não há conhecimento nem sinais da ocorrência do risco que se pretende prevenir”*.

Para esse efeito, utilizou-se o modelo de reporte disponibilizado pelo MENAC, que não só permite a recolha de informações sobre a execução e eficácia das medidas previstas, bem como a identificação de medidas corretivas, *“a utilizar sobretudo quando as medidas adotadas não estejam a mostrar a eficácia preventiva inicialmente expectável”*.

O presente Relatório é submetido à aprovação do Executivo Municipal, dando-se posterior conhecimento ao órgão deliberativo e a todos os trabalhadores municipais, promovendo-se a sua disponibilização nas páginas da Intranet e da Internet do Município de Oeiras, bem como a sua comunicação ao Mecanismo Nacional Anticorrupção (doravante, MENAC), à IGF-Autoridade de Auditoria e ao Ministério da Coesão Territorial, nos termos do estabelecido nos n.ºs 6 e 7 do artigo 6.º do RGPC.

CARACTERIZAÇÃO DO MUNICÍPIO DE OEIRAS

O Município de Oeiras é uma pessoa coletiva de cariz territorial, dotada de órgãos representativos (Assembleia Municipal e Câmara Municipal), que visa a prossecução de interesses próprios da sua população, designadamente nos seguintes domínios:



A Nossa Missão, Visão e Valores

MISSÃO

Ser um dos melhores concelhos para viver, estudar e visitar. Dar prioridade ao bem-estar e segurança, num território socialmente coeso e economicamente desenvolvido, com cultura, espaços de fruição pública e serviços de excelência, na vanguarda da relação com a ciência, a tecnologia e a economia do conhecimento.

VISÃO

Exceder as expectativas dos nossos cidadãos, mediante políticas públicas inovadoras, territorialmente sustentáveis que garantam o bem-estar e a qualidade de vida em Oeiras.

VALORES

Cultura organizacional orientada à ética e ao serviço público, alicerçada nos seguintes valores: inovação organizacional, cultura de melhoria contínua, orientação para o cidadão, sustentabilidade financeira, coesão social e territorial, conciliação e responsabilidade social e ambiental, diversidade, abertura e tolerância, cooperação e trabalho em rede.

Compromisso Ético

O Município de Oeiras assume o compromisso de promover uma cultura institucional de integridade e transparência que reforce a confiança dos munícipes e demais partes interessadas na administração municipal.

Os valores e princípios éticos, bem como as normas de conduta a que deve obedecer a atuação de todos os que exercem funções no Município, encontram-se plasmados no Código de Ética e de Conduta, publicado no *Diário da República*, 2.ª série, n.º 236, de 4 de dezembro de 2020, e disponível em <https://www.oeiras.pt/etica-conformidade>.

Estrutura da organização e responsáveis

A Câmara Municipal é o órgão executivo colegial do Município de Oeiras, constituído por um Presidente e dez Vereadores, um dos quais designado como Vice-Presidente. A sua composição, no período em causa, foi a seguinte:



Fonte: Prestação de Contas individual do Município de Oeiras de 2023

Em 2023, os serviços municipais encontravam-se organizados de acordo com a estrutura orgânica aprovada pela Assembleia Municipal de Oeiras, na sessão extraordinária de 29 de setembro de 2022, e publicada no *Diário da República*, 2.ª série, N.º 212, de 3 de novembro de 2022.

Avaliação da execução do Plano



O presente Relatório de Execução do PPR resultou de um processo participativo de avaliação, que envolveu os dirigentes de todas as unidades orgânicas, enquanto responsáveis pela definição, execução e monitorização das medidas de mitigação dos riscos de gestão, incluindo os associados à prevenção da corrupção e infrações conexas.

CONDICIONANTES E LIMITAÇÕES



Atrasos na disponibilização da informação, não obstante se verifique uma melhoria face a anos anteriores. (último contributo recebido a 06/05).



Novo modelo de reporte, definido pelo MENAC.



Mudanças na equipa do GMA.



Diligências adicionais efetuadas, para garantir a completude e consistência da informação.



Elevado número de itens objeto de análise, bem como a sua dispersão por diversas fontes, determinou a realização de sucessivos procedimentos de validação da informação.

RISCOS

328 riscos de gestão, incluindo de corrupção e infrações conexas (diminuição de 2% face a 2022)

306 riscos com graus aceitáveis (\leq Médio)

22 riscos com graus máximos ($>$ Médio) (proporção idêntica à de 2022)

Melhorias:

DMAG com menos um risco máximo
DMOTDU com menos dois riscos máximos

Gráfico 1- Distribuição do grau do risco

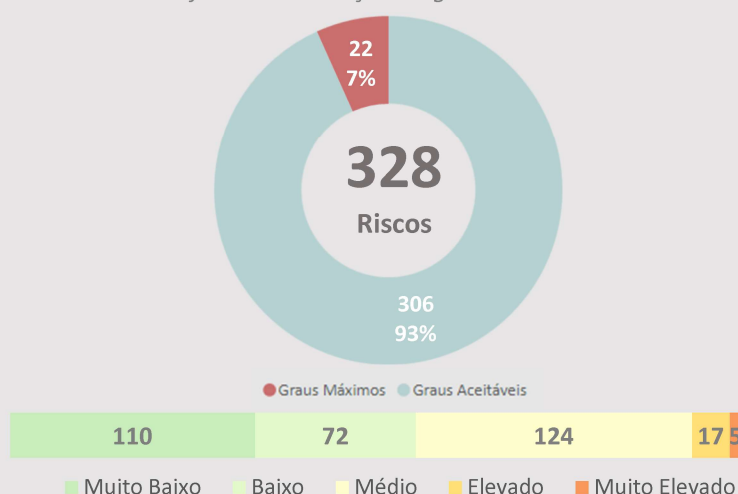
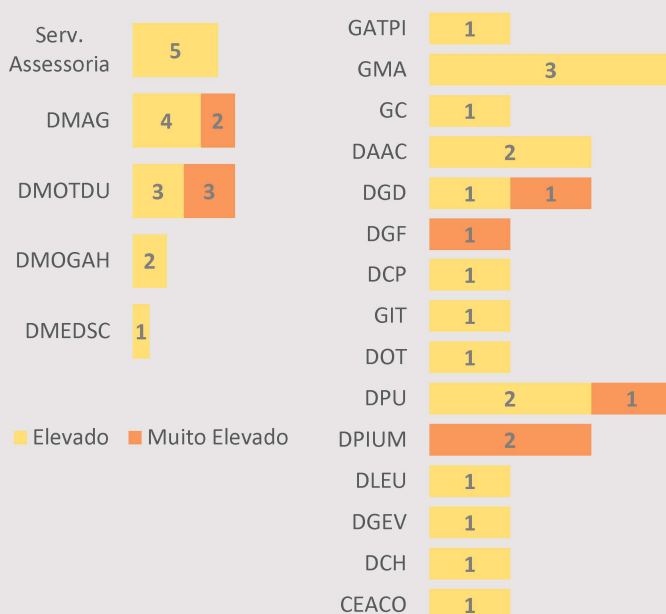


Gráfico 2- Riscos com grau máximo: por área e unidade orgânica



MEDIDAS

538 medidas

(diminuição de 2% face a 2022)

502 medidas de 306 riscos ≤ Médio
36 medidas de 22 riscos >Médio

473 medidas plenamente adotadas

aumento de 5% face a 2022

2 medidas adotadas parcialmente 26 medidas em implementação

melhoria de 38% face a 2022

23 medidas de 20 riscos ≤ Médio
5 medidas de 3 riscos >Médio

14 medidas por implementar

melhoria de 48% face a 2022

12 medidas de 11 riscos ≤ Médio
2 medidas de 2 riscos >Médio:

Principais motivos:

29% outras prioridades

22% necessidades de formação

14% escassez de recursos humanos

14% necessidade de desenvolvimentos informáticos

21% outros motivos

14 medidas cujos pressupostos de aplicação não se verificaram

Melhoria de 33% face a 2022

14 medidas de 11 riscos ≤ Médio

4 medidas retiradas

Melhoria de 50% face a 2022

4 medidas de 4 riscos ≤ Médio

5 medidas sem reporte

de 3 riscos ≤ Médio da UGPEP

✓ elevado
grau de execução

Gráfico 3- Estado de implementação das medidas: global e por área

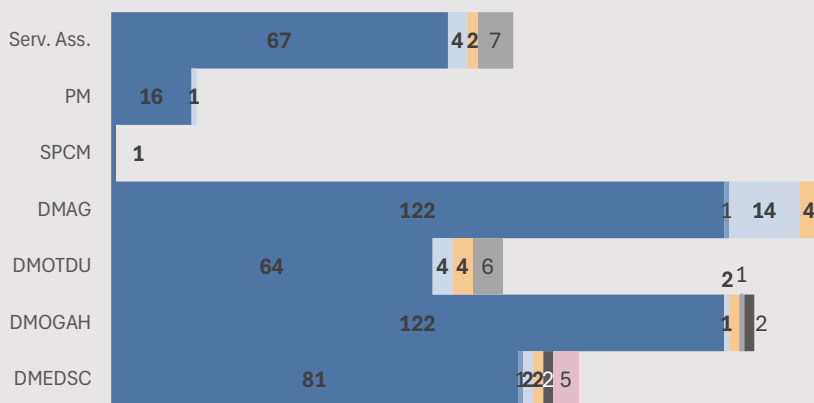
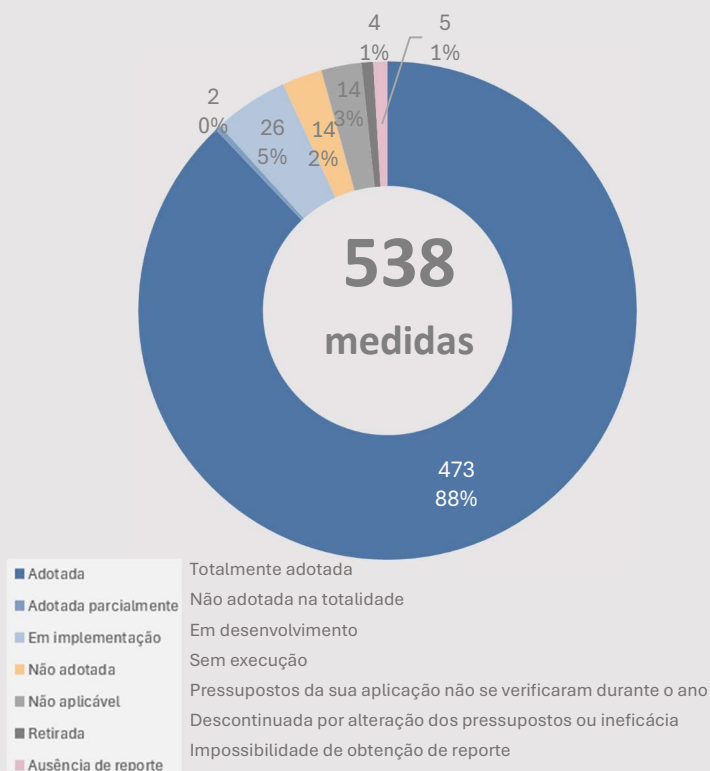


Gráfico 4- Grau de implementação das medidas





Principais conclusões



Diminuição de 12% dos riscos com grau máximo ou elevado



Elevado grau de implementação das medidas
Diminuição de 48% das medidas por adotar

88% Adotadas

5% Em implementação

3% Não aplicáveis durante 2023

A presente avaliação seguiu a metodologia definida no Guia n.º 1/2023 do MENAC, sendo similar à adotada em anos anteriores, nos termos definidos no ponto 2.3. do PPR, o que permitiu conferir consistência, comparabilidade e continuidade à apreciação.

Para tanto, solicitou-se aos dirigentes municipais o ponto de situação dos riscos e das medidas sob a sua responsabilidade, cabendo ao Gabinete Municipal de Auditoria (doravante, GMA) a recolha, compilação e análise da informação disponibilizada, de acordo com os recursos disponíveis.

Aos dirigentes municipais competia ainda indicar a eficácia e grau de implementação das medidas da sua área de atuação, bem como as razões para a sua eventual não adoção. Em linha com os anos anteriores, os motivos apresentados para a não adoção das medidas foram sobretudo os seguintes: exiguidade de recursos humanos, necessidades de desenvolvimentos informáticos e necessidades de formação, bem como a necessidade de definir novas prioridades.

Prevê-se o lançamento da segunda geração do Plano de Prevenção de Riscos, decorrente da aprovação do Regime Geral da Prevenção da Corrupção e das orientações emanadas pelo MENAC, com uma profunda revisão dos riscos e, consequentemente, das medidas preventivas e corretivas, no 3.º trimestre de 2024.

O PPR é um dos componentes do Programa de Cumprimento Normativo, sendo um elemento fundamental no reforço dos Sistemas de Controlo Interno e de Integridade do Município de Oeiras, que potencia a consciencialização da importância da implementação de mecanismos e medidas preventivas e corretivas que permitam reduzir a probabilidade de ocorrência e o impacto dos riscos das situações que possam expor o Município a atos de corrupção e infrações conexas.

RECOMENDAÇÕES



Cumprimento dos prazos de reporte pelas unidades orgânicas

Não obstante a significativa melhoria face ao ano transato, importa ainda reforçar a importância do PPR junto dos dirigentes e trabalhadores municipais, enquanto instrumento essencial dos Sistemas de Integridade e de Controlo Interno, sensibilizando-os para a necessidade de cumprimento dos prazos obrigatórios de reporte.

O Regime Geral da Prevenção da Corrupção determina a obrigatoriedade de o Município apresentar o relatório de avaliação anual, no mês de abril do ano seguinte a que respeita a execução. A não elaboração deste relatório constitui contraordenação punível com coima de €1000 a €25 000, nos termos do artigo 20.º n.º 3 alínea a) e n.º 4) do Regime Geral de Prevenção da Corrupção.



Ações de formação e sensibilização sobre ética, integridade e prevenção da corrupção

Importa continuar a promover ações de formação ou de sensibilização sobre ética, integridade e prevenção da corrupção, que abranjam toda a organização, para potenciar o envolvimento individual e promover uma cultura de controlo e integridade. Nesta linha, afigura-se como positiva a decisão de se incluir um módulo sobre Ética e Integridade nas futuras ações de acolhimento de novos trabalhadores.



Revisão do PPR

Importa concluir o processo de revisão do PPR que está em curso, sob a coordenação do GMA e com o envolvimento de todos os dirigentes das unidades orgânicas das Direções Municipais e dos Serviços de Assessoria. A conceção, implementação e monitorização deste processo têm sido desenvolvidos pelo GMA, de acordo com os recursos humanos disponíveis, implicando um considerável esforço operacional.

O PPR tem um papel fundamental no Programa de Cumprimento Normativo, potenciando a consciencialização da importância dos mecanismos de controlo para a redução da probabilidade de ocorrência e do impacto das situações que possam expor o Município a atos de corrupção e infrações conexas. Pelo que se mantém firme o compromisso de promover o aperfeiçoamento do PPR, alinhando-o com o Regime Geral da Prevenção da Corrupção e com as orientações emanadas do MENAC, introduzindo melhorias na sua metodologia e estrutura que potenciem a integridade e a transparência municipal.

As alterações profundas decorrentes desta mudança de paradigma, implicam necessariamente o envolvimento de todas as unidades orgânicas, por se encontrarem numa posição privilegiada para enquadrar a sua ação e identificar, com maior detalhe e rigor, as fragilidades e os riscos associados às suas tarefas e à organização no seu todo, bem como as correspondentes medidas preventivas que se mostrem potencialmente mais adequadas e eficazes.

Para cada uma das medidas a implementar devem ser delineados planos de ação, devidamente calendarizados. Compete aos dirigentes analisar as situações identificadas nas respetivas áreas de responsabilidade, propor ou determinar ações corretivas e participar ativamente no processo de resolução das insuficiências que se identifiquem. Uma vez recebidos os contributos de todas as unidades orgânicas, será necessário validar e harmonizar toda a informação, tendo em vista a consolidação final do documento.

Anexos

ORGANOGRAMA E REPORTE POR UNIDADE ORGÂNICA

- Anexo 1 Serviços de Assessoria
- Anexo 2 Polícia Municipal
- Anexo 3 Serviço Municipal de Proteção Civil (SMPC)
- Anexo 4 Direção Municipal de Administração Geral (DMAG)
- Anexo 5 Direção Municipal de Ordenamento do Território e Desenvolvimento Urbano (DMOTDU)
- Anexo 6 Direção Municipal de Obras, Gestão Ambiental e Habitação (DMOGAH)
- Anexo 7 Direção Municipal de Educação, Desenvolvimento Social e Cultura (DMEDSC)

Legenda

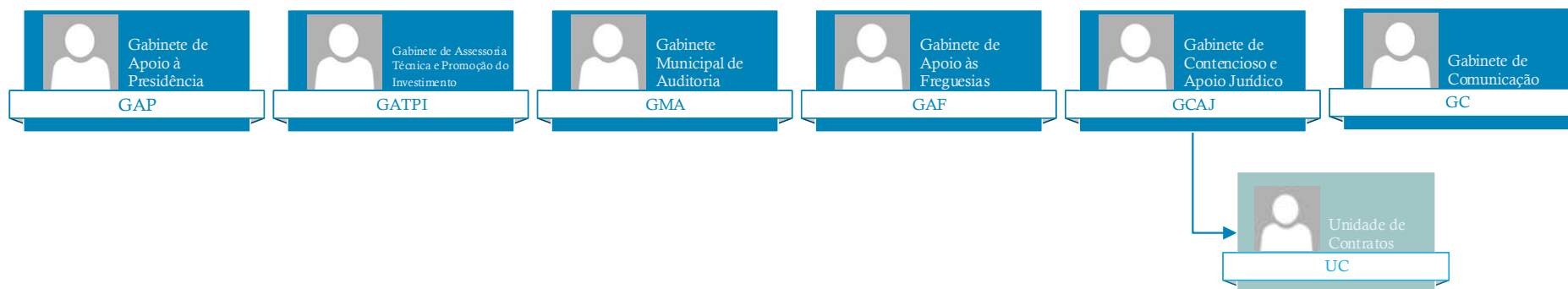
Unidade Orgânica

Atividade

Risco

Medida

Anexo 1- Serviços de Assessoria



		Riscos		Medidas			
		Grau	Tipo	Estado da implementação	Grau de implementação	Eficácia da medida ou justificação da sua não adoção	Medidas corretivas
Serviços de Assessoria							
GAP							
Assessoria técnica e administrativa							
Ausência de decisão ou decisão não fundamentada		Médio	Ameaça				
Controlo da conformidade das propostas assinadas pelo Presidente da Câmara				Adotada	<div><div></div></div> 100%	Medida eficaz quanto às regras de submissão das Propostas de Deliberação previstas no ponto 2., alíneas a), b), c), d) e e) do Despacho N.º 88/21, de 22/10.	
Controlo jurídico das Propostas de Deliberação				Adotada	<div><div></div></div> 100%	Medida eficaz, não se tendo verificado nenhum constrangimento, no decurso do ano de 2023, tendo sido cumprida a alínea g) do ponto 1. do Despacho N.º 88/21, de 22/10.	
Elaboração de estudos, informações ou pareceres necessários à tomada de decisão							
Morosidade na resposta		Baixo	Ameaça				
Aferição do controlo de prazos				Adotada	<div><div></div></div> 100%	Medida eficaz, mantendo-se a preparação prévia de todos antecedentes auxiliares para os pontos a abordar e audiências a realizar, em sede de reunião de planeamento, bem como reuniões e audiências de carácter genérico, com o Presidente da Câmara.	
Apoio à Câmara no âmbito das relações internacionais do Município, designadamente no quadro de acordos de cooperação e protocolos de geminação							
Incumprimento na concretização das atividades apoiadas pelo município (geminação/cooperação)		Baixo	Ameaça				
Acompanhamento/monitorização das ações e projetos realizados				Adotada	<div><div></div></div> 100%	Acompanhamento das ações e projetos realizados.	
Assessoria de imprensa à Presidência e ao Executivo							
Morosidade na resposta		Médio	Ameaça				
Aferição do controlo de prazos				Adotada	<div><div></div></div> 100%	Realização de reuniões semanais, periódicas, ao nível da comunicação, com a presença do Presidente, da Vereadora do Pelouro, do Chefe do Gabinete de Comunicação (GC) e da equipa técnica da Assessoria de Imprensa.	
GATPI							
Exercício das competências regulamentares							
Ausência ou intempestividade da tomada de decisão		Muito Baixo	Ameaça				
Monitorização dos prazos				Adotada	<div><div></div></div> 100%	Medida eficaz.	
Escassez de recursos humanos		Médio	Ameaça				
Pedido de afetação de pessoas para a equipa				Adotada	<div><div></div></div> 100%	Medida eficaz.	
Extravio de documentos		Muito Baixo	Ameaça				
Controlo do expediente				Adotada	<div><div></div></div> 100%	Medida eficaz.	
Criação de procedimentos para a utilização do Edoclink				Adotada	<div><div></div></div> 100%	Medida eficaz.	

	Riscos		Medidas			
	Grau	Tipo	Estado da implementação	Grau de implementação	Eficácia da medida ou justificação da sua não adoção	Medidas corretivas
Falta de sistematização de informação integrada sobre apoios ao investidor e respetivos procedimentos legais	Muito Baixo	Ameaça	Em implementação	<div></div> 71%	Criação de manual interno de apoio ao investidor, com descrição de procedimentos diversos a implementar.	
Aprovação de Manual interno de Apoio ao Investimento						
Não exercício ou exercício desadequado da competência de coordenação	Médio	Ameaça				
Articulação com outras Unidades Orgânicas exteriores ao Gabinete			Adotada	<div></div> 100%	Medida eficaz.	
Reuniões periódicas com os técnicos			Adotada	<div></div> 100%	Medida eficaz.	
Candidatura a projetos de financiamento						
Dependência de parceiros externos para submissão atempada de projetos	Médio	Ameaça	Adotada	<div></div> 100%	Medida eficaz.	
Identificação do projeto com a maior antecedência possível e acompanhamento de perto do trabalho em equipa junto de qualquer parceiro						
Dependência de serviços internos para disponibilização dos documentos obrigatórios a apresentar nos projetos de financiamento	Elevado	Ameaça				
Identificação dos documentos obrigatórios em falta			Adotada	<div></div> 100%	Medida eficaz.	
Identificação, promoção e acompanhamento de todas as formas de investimento e Empreendedorismo						
Elaboração de propostas e informações técnicas de suporte à decisão insuficientemente fundamentadas	Muito Baixo	Ameaça	Adotada	<div></div> 100%	Medida eficaz.	
Obrigatoriedade de parecer técnico com fundamentação de facto e direito						
Violação dos deveres de isenção e imparcialidade	Muito Baixo	Ameaça				
Apresentação de escusa ou suspeição nos termos previstos no CPA			Não aplicável		Não se verificaram os pressupostos de aplicação desta medida.	
Formação			Adotada	<div></div> 100%	Medida eficaz.	
Intervenção hierárquica verificativa			Adotada	<div></div> 100%	Medida eficaz.	
GMA						
Desenvolvimento da Missão do Gabinete						
Capacidade operativa reduzida	Elevado	Ameaça	Adotada	<div></div> 100%	Entrada de um técnico superior em maio 2023, que entretanto, já saiu.	
Procedimento concursal aberto a não detentores de vínculo à Administração						
Promoção da ética, integridade e transparência						
Incumprimento do Regime Geral de Prevenção da Corrupção	Elevado	Ameaça	Em implementação	<div></div> 65%	Prevista a sua conclusão em 2024.	
Revisão da Norma de Controlo Interno, para adequá-la ao disposto no Regime Geral da Prevenção da Corrupção			Em implementação	<div></div> 95%	Prevista a sua conclusão em 2024.	
Revisão do Código de Ética e de Conduta, para adequá-lo ao disposto no Regime Geral da Prevenção da Corrupção			Em implementação	<div></div> 25%	Prevista a sua conclusão em 2024.	
Revisão do Plano de Prevenção de Riscos de Gestão, incluindo os de corrupção e infrações conexas, para adequá-lo ao disposto no Regime Geral da Prevenção da Corrupção						
Manutenção de um sistema de controlo interno de todas as participações municipais						
Dificuldade na obtenção completa e atempada da informação por parte das empresas locais	Médio	Ameaça	Adotada	<div></div> 100%	Reporte do cumprimento dos deveres de informação pelas empresas para decisão informada do acionista.	
Comunicação superior dos incumprimentos						
Reforço dos pedidos					Adotada	<div></div> 100%

	Riscos		Medidas				
	Grau	Tipo	Estado da implementação	Grau de implementação	Eficácia da medida ou justificação da sua não adoção	Medidas corretivas	Observações
Realização ou acompanhamento de auditorias e/ou outras ações							
Ausência de comunicação superior dos atos de corrupção ou outros atos conexos	Médio	Ameaça					
Apuramento de responsabilidade disciplinar			Não aplicável		Não se verificaram os pressupostos de aplicação desta medida.		
Recolha e arquivo de todos os elementos de prova			Não aplicável		Não se verificaram os pressupostos de aplicação desta medida.		
Supervisão da ação pelo dirigente			Não aplicável		Não se verificaram os pressupostos de aplicação desta medida.		O GMA não tem Chefe de Divisão desde 31 de Julho, a supervisão tem sido assegurada pela Diretora da DMAG (Despacho n.º 8/2023).
Ausência deliberada de rigor, isenção e objetividade	Médio	Ameaça					
Preferência da colegialidade na realização das ações			Adotada	100%	Não se verificaram incumprimentos.		
Supervisão da ação pelo dirigente			Adotada	100%	Não se verificam incumprimentos.		O GMA não tem Chefe de Divisão desde 31 de Julho, a supervisão tem sido assegurada pela Diretora da DMAG (Despacho n.º 8/2023).
Dificuldade na obtenção de dados	Médio	Ameaça					
Comunicação superior de incumprimentos que comprometam a execução tempestiva do planeado			Adotada	100%	Reforço do pedido por dirigente tende a acelerar a disponibilização da informação.		
Reforço dos pedidos			Adotada	100%	Reforço do pedido, conjugado com a medida seguinte, quando necessária, potencia a disponibilização da informação.		
Incumprimento de diretrizes e normas	Médio	Ameaça					
Atualização das normas e procedimentos sempre que se justifique			Adotada	100%	Atualização de normas e procedimentos viabiliza a adequação às necessidades dos clientes internos.		
Supervisão pelo dirigente			Adotada	100%	Não se verificaram incumprimentos.		O GMA não tem Chefe de Divisão desde 31 de Julho, a supervisão tem sido assegurada pela Diretora da DMAG (Despacho n.º 8/2023).
Incumprimento de prazos e perda da oportunidade da ação	Elevado	Ameaça					
Comunicação superior de ocorrências que comprometam a execução tempestiva do planeado			Adotada	100%	Reajuste das prioridades e/ou dos prazos.		
Supervisão da ação pelo dirigente			Adotada	100%	Capacidade operacional do GMA condiciona a sua atividade, impondo a definição superior de prioridades.	Reajuste das prioridades.	O GMA não tem Chefe de Divisão desde 31 de Julho, a supervisão tem sido assegurada pela Diretora da DMAG (Despacho n.º 8/2023).
Utilização de informações para qualquer vantagem pessoal ou de qualquer outra maneira contrária à lei ou em detrimento dos objetivos legítimos e éticos da organização	Médio	Ameaça					
Supervisão da ação pelo dirigente			Adotada	100%	Não se verificaram incumprimentos.		O GMA não tem Chefe de Divisão desde 31 de Julho, a supervisão tem sido assegurada pela Diretora da DMAG (Despacho n.º 8/2023).
Acompanhamento das recomendações							
Deficiente acompanhamento das recomendações aprovadas	Muito Baixo	Ameaça					
Cumprimento dos procedimentos definidos em Despacho Interno			Não aplicável		Não se verificaram os pressupostos de aplicação desta medida.		

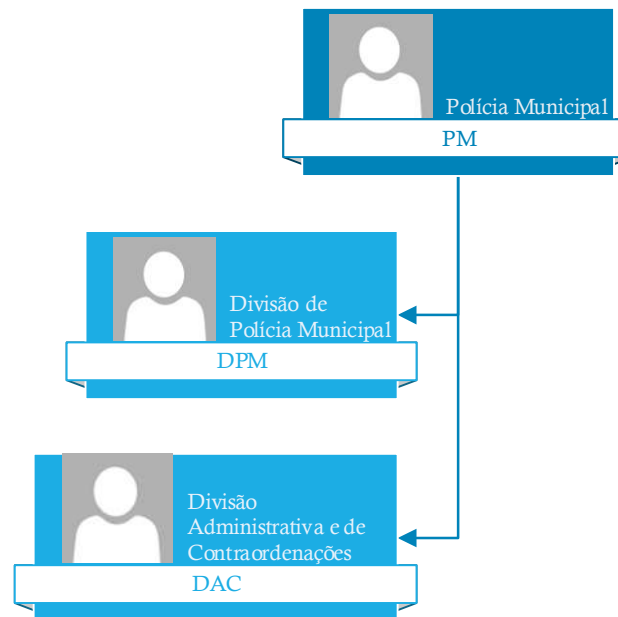
	Riscos		Medidas			
	Grau	Tipo	Estado da implementação	Grau de implementação	Eficácia da medida ou justificação da sua não adoção	Medidas corretivas
GAF						
Controlo financeiro e físico da operacionalização dos contratos de delegação de competências						
Apresentação de despesas com preços unitários diversos para o mesmo tipo de trabalhos executados por	Médio	Ameaça	Adotada	<div><div></div></div> 100%	Medida eficaz, não tendo sido identificadas disparidades significativas de preços para o mesmo fornecedor em diferentes juntas de freguesia.	
Levantamento das situações de disparidade de preços e cruzamento de despesas de diferentes fornecedores						
Apresentação de despesas com preços unitários diversos, para o mesmo tipo de trabalhos, executados pelo mesmo fornecedor, em diferentes Juntas de Freguesia	Médio	Ameaça	Adotada	<div><div></div></div> 100%	Medida eficaz, pois foi solicitado o envio da descrição dos trabalhos, e feita apreciação técnica pelas unidades orgânicas competentes nas diversas matérias.	
Levantamento de situações de disparidade de preços e cruzamento de despesas do mesmo fornecedor						
Apresentação de despesas pelas Juntas de Freguesias cujo descritivo das intervenções executadas nas faturas não corresponde aos trabalhos realizados e visitados por técnicos do MO	Médio	Ameaça	Adotada	<div><div></div></div> 100%	Medida eficaz, pois foram analisados os documentos comprovativos de despesa apresentados na totalidade do relatórios.	
Análise dos documentos de despesas						
Realização de visitas de trabalho aos diversos locais e confronto in loco com o descritivo da despesa			Adotada	<div><div></div></div> 100%	Medida eficaz, pois foram efetuadas visitas de trabalhos para os relatórios apresentados, bem como para algumas das intervenções com necessidade de acompanhamento técnico do Município.	
Verificação dos documentos de despesa apresentados			Adotada	<div><div></div></div> 100%	Medida eficaz, pois foi efetuada a verificação da cópia da despesa com o original na totalidade dos relatórios apresentados.	
Apresentação de justificativos de despesa pelas Juntas de Freguesia, com grande distância temporal da	Médio	Ameaça	Adotada	<div><div></div></div> 100%	Apesar da definição da data limite, nem sempre é cumprida pela totalidade das juntas de freguesia.	Sensibilização da junta de freguesia e disponibilização de apoio técnico.
Definição de data específica para a entrega dos relatórios bimestrais						
Apresentação pelas Juntas de Freguesia de intervenções em duplicado	Médio	Ameaça	Adotada	<div><div></div></div> 100%	Medida eficaz, tendo sido efetuadas verificações comparativas entre relatórios. As irregularidades detectadas foram corrigidas.	
Análise comparativa de documentos						
Confirmação dos documentos de despesas, com aposição de carimbo			Adotada	<div><div></div></div> 100%	Medida eficaz, pois foi efetuada a verificação da cópia da despesa com o original na totalidade dos relatórios apresentados. Os documentos de despesa considerados como válidos foram carimbados na totalidade. Os documentos que não respeitam o exposto foram rejeitados.	

	Riscos		Medidas			
	Grau	Tipo	Estado da implementação	Grau de implementação	Eficácia da medida ou justificação da sua não adoção	Medidas corretivas
Não cumprimento das regras do contrato, bem como da legislação do atual CCP	Médio	Ameaça	Adotada	<div><div></div></div> 100%	Medida eficaz. Foi efetuada a análise da documentação apresentada e foram identificadas algumas falhas no cumprimento das regras definidas em contrato e suspensos alguns relatórios bimestrais até à devida correcção. Houve despesa irregular que não foi considerada nem validada para pagamento.	
Análise da documentação apresentada de forma clara e organizada						
Realização de intervenções pelas Juntas de Freguesia cuja necessidade não se verifica	Médio	Ameaça		<div><div></div></div> 100%	Medida eficaz, pois foram efetuadas visitas de trabalhos para os relatórios apresentados, bem como para algumas das intervenções com necessidade de acompanhamento técnico do Município.	
Realização de visitas de trabalho para confirmação da totalidade dos trabalhos apresentados, com registo fotográfico			Adotada	<div><div></div></div> 100%		
Realização de trabalhos cuja prioridade não é definida pelo MO	Médio	Ameaça	Adotada	<div><div></div></div> 100%	Medida eficaz. Foram realizadas diversas visitas para verificação e deteção de trabalhos a decorrer de forma irregular pelas unidades orgânicas competentes nas diversas matérias e foram efetuadas correcções. Foram apresentados relatórios superiormente.	
Realização de visitas de trabalho às freguesias para confirmação/deteção dos trabalhos						
Realização de trabalhos em simultâneo com o Município	Médio	Ameaça		<div><div></div></div> 100%	Apesar do reforço da necessidade de envio deste quadro, as juntas de freguesia continuam a enviar pedidos avulsos e a não preencher o quadro.	Sensibilização da junta de freguesia, disponibilização de apoio técnico e solicitação dos elementos em falta.
Estipulação no contrato de Delegação de Competências da exigência das Juntas de Freguesia enviarem quadro-resumo do conjunto de intervenções a que se propõem realizar			Adotada	<div><div></div></div> 100%		
Escolha de materiais na realização de intervenções na via pública ou em espaço edificado propriedade do Município que não corresponde aos materiais referenciados	Médio	Ameaça	Adotada	<div><div></div></div> 100%	Medida eficaz, pois foi solicitado o envio da descrição dos trabalhos, e feita apreciação técnica pelas unidades orgânicas competentes nas diversas matérias.	
Apreciação de orçamentos com preços unitários discriminados						
Definição de tipo e modelo de materiais pelos Serviços Técnicos do MO				<div><div></div></div> 100%	Medida eficaz, pois no período em análise manteve-se a definição de materiais existentes com algumas alterações pontuais conforme indicações técnicas dos serviços.	
Definição de um preço unitário de referência pelos Serviços Técnicos do MO			Adotada	<div><div></div></div> 100%	Medida eficaz, pois no período em análise manteve-se a definição de materiais/preços unitários de referência pelos serviços técnicos do Município, com algumas alterações pontuais conforme indicações técnicas dos serviços.	

	Riscos		Medidas				
	Grau	Tipo	Estado da implementação	Grau de implementação	Eficácia da medida ou justificação da sua não adoção	Medidas corretivas	Observações
Acompanhamento da operacionalização dos apoios logísticos e financeiros atribuídos pelo Município							
Apresentação de faturas de despesa a duas entidades em simultâneo	Médio	Ameaça	Adotada	<div><div></div></div> 100%	Medida eficaz. Foi efetuada a análise da documentação apresentada.		
Confirmação da documentação da despesa							
Atribuição de apoios financeiros para a mesma entidade por diversas unidades orgânicas	Médio	Ameaça	Adotada	<div><div></div></div> 100%	Medida eficaz. A análise aos pedidos rececionados detectou a existência de duplicados de pedidos ,mas não se conhece situações de duplicação de atribuição de apoios ou participações financeiras.		
Análise do teor dos pedidos							
Comunicação entre unidades orgânicas				<div><div></div></div> 100%			
Pedidos enviados pelas diversas entidades, em simultâneo, para diferentes unidades orgânicas/executivo	Médio	Ameaça	Adotada	<div><div></div></div> 100%	Medida eficaz. Foram preparados e enviados mapas detalhados às várias unidades orgânicas e foi filtrada a cedência de apoios em articulação com elas.		
Base de dados no GAF para gerir a entrada e saída de expediente							
Comunicados anuais para envio dos vários pedidos sempre através do GAF (especialmente no que respeita às festas)				<div><div></div></div> 100%			
GC							
Edição de conteúdos							
Erros, parcialidade ou graves lacunas na informação	Muito Baixo	Ameaça	Adotada	<div><div></div></div> 100%	Diminuição das lacunas de informação. Disponibilização para conhecimento de todos na área da Intranet "Agora Nós" com a rubrica "O nosso estilo".		
Adoção de melhores práticas e procedimentos							
Cumprimento do livro de estilo				<div><div></div></div> 100%			
Planeamento e gestão de projetos							
Alteração da prioridade dos trabalhos devida à urgência dos entregues fora de prazo	Elevado	Ameaça	Adotada	<div><div></div></div> 100%	Utilização das plataformas de gestão documental e contratual com o controlo rigoroso através da mesma. Permite controlar o ponto de situação. Garante o planeamento das ações.		
Aperfeiçoamento do manual de procedimentos interno tendente à existência de um canal único na organização							
Reporte mensal e anual				<div><div></div></div> 100%			
Reuniões periódicas com os serviços				<div><div></div></div> 100%			
Produção de materiais							
Difícil controlo de prazos dos procedimentos concursais	Médio	Ameaça	Adotada	<div><div></div></div> 100%	Planeamento dos procedimentos em fornecimento contínuo, e acompanhamento dedicado dos gestores de cada projeto, permite concretizar com sucesso a maioria dos procedimentos.		
Planeamento dos procedimentos em função do tempo existente para a realização dos trabalhos							

	Riscos		Medidas				
	Grau	Tipo	Estado da implementação	Grau de implementação	Eficácia da medida ou justificação da sua não adoção	Medidas corretivas	Observações
Produções com curto prazo de exposição	Médio	Ameaça	Adotada	<div><div></div></div> 100%	Divulgação por meios digitais tem sido um dos principais meios, sendo mesmo em muitos casos a única forma de comunicar.		
Produção apenas da versão digital quando se encontra ultrapassado o prazo mínimo de exposição							
Promoção e informação municipal							
Erros, parcialidade ou graves lacunas na informação	Muito Baixo	Ameaça	Adotada	<div><div></div></div> 100%	Permite a prestação de um serviço eficaz ao munícipe .		
Divulgação prioritária aos espaços de atendimento ao público							
GCAJ							
Exercício das competências regulamentares							
Conflito de interesses	Médio	Ameaça	Não aplicável		Não se verificaram os pressupostos de aplicação desta medida.		
Apresentação de escusa ou suspeição nos termos previstos no Código do Procedimento Administrativo							
Formação			Não adotada	0%	Dependente da oferta formativa.		
Deferimento tácito, por não cumprimento de prazos legais	Médio	Ameaça	Adotada	<div><div></div></div> 100%	Medida eficaz.		
Definição de prioridades na apreciação dos processos				<div><div></div></div> 100%	Medida eficaz.		
Elaboração de mapas de distribuição dos processos que atenda ao nível de especialização do trabalhador				<div><div></div></div> 100%	Medida eficaz.		
Elaboração de mapas de pendência dos processos							
Prescrição ou caducidade do processo	Médio	Ameaça	Adotada	<div><div></div></div> 100%	Medida eficaz.		
Definição de prioridades na apreciação dos processos.				<div><div></div></div> 100%	Medida eficaz, com verificação do nível de especialização do técnico superior.		
Elaboração de mapas de distribuição dos processos que atenda ao nível de especialização do trabalhador				<div><div></div></div> 100%	Medida eficaz.		
Elaboração de mapas de pendência dos processos			Adotada	<div><div></div></div> 100%	Medida eficaz.		
Violação dos deveres de isenção e imparcialidade	Médio	Ameaça	Não aplicável		Não se verificaram os pressupostos de aplicação desta medida.		
Apresentação de escusa ou suspeição nos termos previstos no Código do Procedimento Administrativo							
Elaboração de mapas de pendência dos processos			Adotada	<div><div></div></div> 100%	Medida eficaz.		
Formação			Não adotada	0%	Dependente da oferta formativa.		
Intervenção hierárquica verificativa			Adotada	<div><div></div></div> 100%	Medida eficaz.		
Rotação de tarefas			Adotada	<div><div></div></div> 100%	Medida eficaz.		
UC							
Elaboração de escrituras, contratos e protocolos							
Deficiente enquadramento legal, regulamentar e contratual	Médio	Ameaça	Adotada	<div><div></div></div> 100%	Medida eficaz.		
Análise jurídica dos processos e dos elementos remetidos ao Núcleo de Instrução de Atos Notariais							
Má instrução dos processos	Baixo	Ameaça	Adotada	<div><div></div></div> 100%	Medida eficaz.		
Utilização de check-list							

Anexo 2- Polícia Municipal



PM
DPM
Fiscalização

	Riscos		Medidas			
	Grau	Tipo	Estado da implementação	Grau de implementação	Eficácia da medida ou justificação da sua não adoção	Medidas corretivas
Acesso indevido a dados	Muito Baixo	Ameaça				
Reforço do enquadramento técnico-operacional do pessoal e novas tecnologias			Adotada	100%	Medida eficaz, uma vez que não há indícios de ocorrência do risco que se pretende prevenir.	
Anulação de autos e talões mediante contrapartidas	Muito Baixo	Ameaça				
Reforço do enquadramento técnico-operacional do pessoal e novas tecnologias			Adotada	100%	Medida eficaz, uma vez que não há indícios de ocorrência do risco que se pretende prevenir.	
Apropriação de valores ou coisas móveis	Muito Baixo	Ameaça				
Reforço do enquadramento técnico-operacional do pessoal e novas tecnologias			Adotada	100%	Medida eficaz, uma vez que não há indícios de ocorrência do risco que se pretende prevenir.	
Arbitrariedade no acto de fiscalização e abuso das prerrogativas de poder	Médio	Ameaça				
Reforço do enquadramento técnico-operacional do pessoal			Adotada	100%	Medida eficaz, uma vez que não há indícios de ocorrência do risco que se pretende prevenir.	
Cobrança e recebimento de valores sem emissão de recibo	Muito Baixo	Ameaça				
Reforço do enquadramento técnico-operacional do pessoal e novas tecnologias			Adotada	100%	Medida eficaz, uma vez que não há indícios de ocorrência do risco que se pretende prevenir.	
Fiscalização do cumprimento das normas						
Não levantamento de Autos/não promoção	Médio	Ameaça				
Definição da missão, com base em critérios, no sentido de limitar o poder discricionário			Adotada	100%	Medida eficaz, uma vez que não há indícios de ocorrência do risco que se pretende prevenir.	
Implementação de um Código de Deontologia Policial			Em implementação	70%	O regulamento encontra-se em fase de atualização no GCAJ.	Os agentes das polícias municipais de regime comum não possuem um código deontológico e um regulamento disciplinar próprios. Isso sugere que essas normas devem ser incorporadas no regulamento de organização e funcionamento do serviço da
Implementação de um sistema de rotatividade			Adotada	100%	Medida eficaz, uma vez que não há indícios de ocorrência do risco que se pretende prevenir.	
Reforço do enquadramento técnico-operacional do pessoal			Adotada	100%	Medida eficaz, uma vez que não há indícios de ocorrência do risco que se pretende prevenir.	

	Riscos		Medidas				
	Grau	Tipo	Estado da implementação	Grau de implementação	Eficácia da medida ou justificação da sua não adoção	Medidas corretivas	Observações
DAC							
Organização de processos							
Uso ou disponibilização indevida de informação confidencial, no âmbito dos processos de contraordenação ou administrativos de notificação	Muito Baixo	Ameaça					
Apuramento de responsabilidade disciplinar			Adotada	<div><div>100%</div></div>	Medida eficaz.		
Divulgação do Código de Ética e de Conduta do Município de Oeiras			Adotada	<div><div>100%</div></div>	Medida eficaz.		
Política de segurança e controlo de acessos a informação reservada e a sistemas informáticos			Adotada	<div><div>100%</div></div>	Medida eficaz.		
Organização e acompanhamento da instrução de processos de contraordenação							
Decisão desajustada em função do ilícito	Médio	Ameaça					
Auditoria de qualidade de produto			Adotada	<div><div>100%</div></div>	Medida eficaz.		
Incumprimento de prazos/prescrição	Médio	Ameaça					
Desenvolvimento de mapas de pendências de processos			Adotada	<div><div>100%</div></div>	Medida eficaz.		
Elaboração de Relatório Mensal ao decisor			Adotada	<div><div>100%</div></div>	Medida eficaz.		
Lançamento obrigatório da data da prescrição no sistema de gestão de processos de contraordenação			Adotada	<div><div>100%</div></div>	Medida eficaz.		
Organização e acompanhamento de processos de notificação							
Inépcia procedimental	Médio	Ameaça					
Auditoria de qualidade			Adotada	<div><div>100%</div></div>	Medida eficaz.		

Anexo 3- Serviço Municipal de Proteção Civil



SMPC

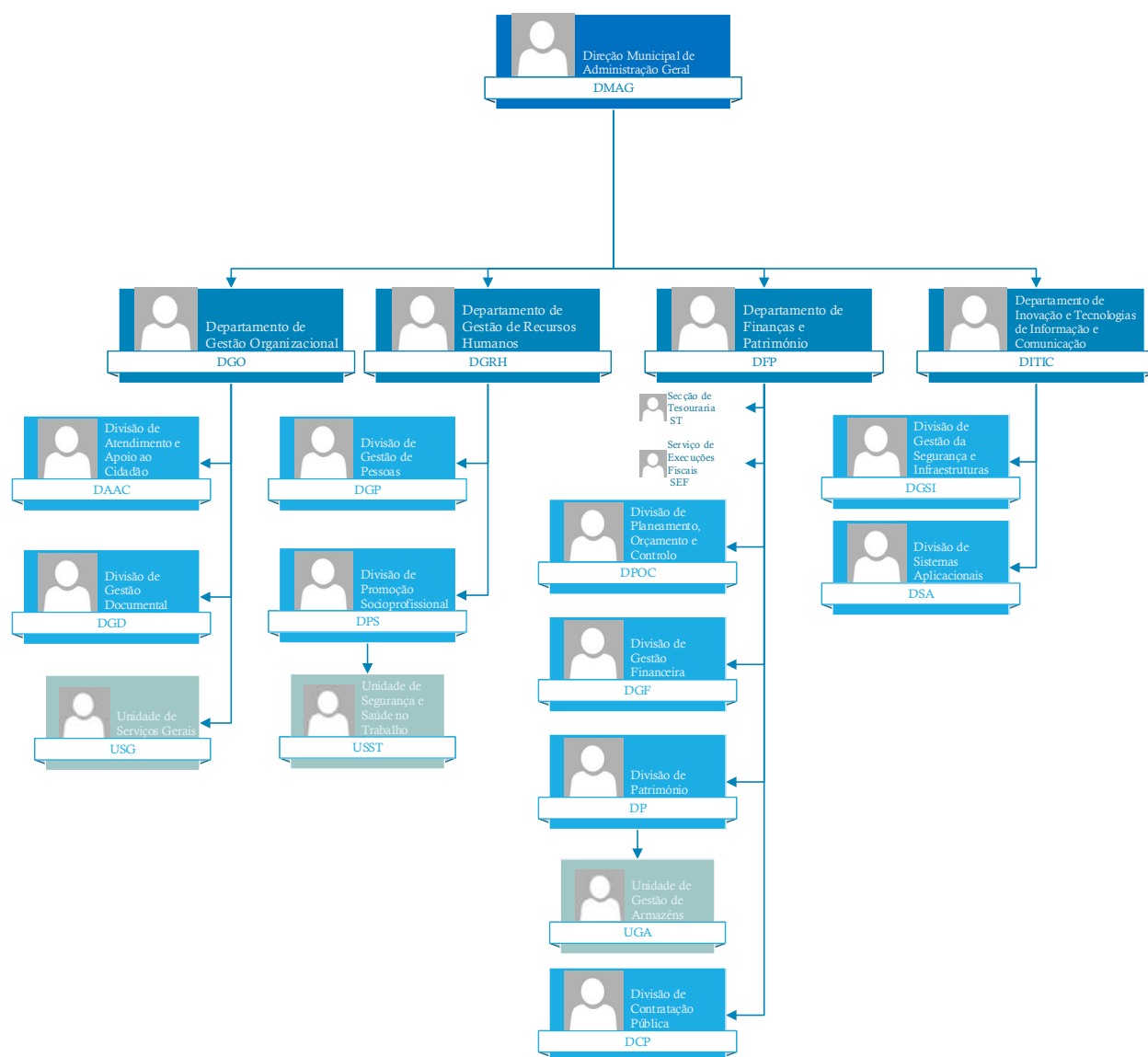
Atribuição de subsídios aos Corpos de Bombeiros do Concelho

Aplicação dos subsídio para fins diferentes e/ou má gestão na sua afetação

Supervisão da aplicação dos subsídios

Riscos		Medidas			
Grau	Tipo	Estado da implementação	Grau de implementação	Eficácia da medida ou justificação da sua não adoção	Medidas corretivas
Médio	Ameaça	Adotada	100%	Medida eficaz.	

Anexo 4- Direção Municipal de Administração Geral



			Riscos		Medidas			
			Grau	Tipo	Estado da implementação	Grau de implementação	Eficácia da medida ou justificação da sua não adoção	Medidas corretivas
DMAG								
DGO								
DAAC								
Atendimento ao público								
Degaste das equipas que se encontram no atendimento ao público (presencial e telefónico)			Elevado	Ameaça	Adotada	<div><div></div></div> 100%	Rotatividade aplicada com aferição da adequação dos perfis às funções.	Rotatividade das equipas aplicada sempre que necessário e adequada
Rotatividade das equipas								
Dificuldade na gestão centralizada das reclamações provenientes de vários canais, designadamente dos endereços eletrónicos individuais			Médio	Oportunidade	Adotada	<div><div></div></div> 100%	Sempre que é detetado que os serviços não estão a cumprir os procedimentos definidos, são os mesmos sensibilizados para o encaminhamento das reclamações para o email geral. Este é o canal único de entrada e que centraliza todas as reclamações.	Envio de email a sensibilizar para o encaminhamento das reclamações para o email geral.
Sensibilização dos serviços para o cumprimento dos procedimentos definidos								
Falta de resposta aos pedidos e às ocorrências submetidas pelos munícipes, bem como a inexistência de informação regular sobre o estado dos processos			Elevado	Ameaça	Adotada	<div><div></div></div> 100%	Dependente da complexidade do pedido ou do número de unidades orgânicas intervenientes.	Monitorização dos pedidos recebidos
Resposta aos munícipes dentro do prazo legal e prestação de informação regular sobre o estado dos processos em curso								
DGD								
Arquivo								
Documentação acondicionada diretamente no chão com a possibilidade efetiva de ocorrência da sua destruição (ex.: inundações)			Muito Elevado	Ameaça	Adotada	<div><div></div></div> 100%	A medida foi adotada com eficácia com o dimensionamento de novo depósito de arquivo (Barronhos). No entanto, mantém-se em avaliação a sua real capacidade para manutenção de resposta às transferências documentais.	Avaliação de eventual criação de novo depósito de arquivo.
Disponibilização de novo depósito de arquivo/novo edifício								
Promoção efetiva da avaliação documental e posterior eliminação					Adotada	<div><div></div></div> 100%	Medida foi adotada com eficácia através da avaliação documental efetuada. A documentação de conservação permanente foi sinalizada para arrumação física em estante embora ainda não completamente executada.	Por questões logísticas e de incapacidade das equipas de trabalho existentes, avaliação de eventual contratação de serviço que permita a arrumação e acondicionamento de toda a documentação ainda no chão.

	Riscos		Medidas			
	Grau	Tipo	Estado da implementação	Grau de implementação	Eficácia da medida ou justificação da sua não adoção	Medidas corretivas
Incapacidade em garantir a receção de todas as propostas de transferência documental (através de Guia de Remessa) por dificuldades na gestão do espaço diminuto em depósito	Médio	Ameaça				
Disponibilização de novo depósito de arquivo/novo edifício			Adotada	<div><div></div></div> 100%	Medida foi adotada com eficácia com o dimensionamento de novo depósito de arquivo (Barronhos). No entanto, mantém-se em avaliação a sua real capacidade para manutenção de resposta às transferências documentais.	Avaliação de eventual criação de novo depósito de arquivo.
Promoção efetiva da avaliação documental e posterior eliminação			Adotada	<div><div></div></div> 100%	Medida eficaz. Em simultâneo com a concentração da documentação em apenas três depósitos de arquivo, a avaliação documental tem sido contínua permitindo, em 2023, manter a capacidade de resposta às propostas de transferência documental para arquivo.	
Gestão Documental						
Incorreta avaliação documental aquando da atribuição do código do processo da Lista Consolidada no mapeamento das atividades dos processos dos sistemas de gestão	Médio	Ameaça				
Envolvimento entre o SAM, o NGQ e os Serviços na atribuição dos códigos da Lista Consolidada			Em implementação	<div><div></div></div> 20%	Diminuição do risco, nas unidades orgânicas intervencionadas, demonstra a eficácia da medida. No entanto, ainda ocorre em áreas orgânicas não intervencionadas.	Manutenção de cronograma e planeamento de intervenção nas diferentes unidades orgânicas.
Reuniões sectoriais de sensibilização para o uso correto da Lista Consolidada e sua articulação com a aplicação de Gestão Documental			Em implementação	<div><div></div></div> 20%	Diminuição do risco, nas unidades orgânicas intervencionadas, demonstra a eficácia da medida. No entanto, ainda ocorre em áreas orgânicas não intervencionadas.	Manutenção de cronograma e planeamento de intervenção nas diferentes unidades orgânicas.
Incorreta utilização do sistema de gestão documental	Elevado	Ameaça				
Sensibilização dos utilizadores para as boas práticas na gestão documental			Em implementação	<div><div></div></div> 20%	Diminuição do risco, nas unidades orgânicas intervencionadas, demonstra a eficácia da medida. No entanto, ainda ocorre em áreas orgânicas não intervencionadas.	Manutenção de cronograma e planeamento de intervenção nas diferentes unidades orgânicas.

	Riscos		Medidas			
	Grau	Tipo	Estado da implementação	Grau de implementação	Eficácia da medida ou justificação da sua não adoção	Medidas corretivas
Gestão dos Sistemas de Gestão						
Falhas no controlo documental dos sistemas de gestão	Médio	Ameaça				
Assegurar a atividade de gestão documental do Sistema Integrado de Gestão			Em implementação	<div></div> 20%	Diminuição do risco, nas unidades orgânicas intervencionadas, demonstra a eficácia da medida. No entanto, ainda ocorre em áreas orgânicas não intervencionadas.	Manutenção de cronograma e planeamento de intervenção nas diferentes unidades orgânicas.
Sensibilização dos Gestores de Processo para a importância de atempadamente informarem o NGQ de todas as alterações aos seus processos e documentos associados			Em implementação	<div></div> 20%	Diminuição do risco, nas unidades orgânicas intervencionadas, demonstra a eficácia da medida. No entanto, ainda ocorre em áreas orgânicas não intervencionadas.	Manutenção de cronograma e planeamento de intervenção nas diferentes unidades orgânicas.
USG						
Prestação de Serviços Gerais (Bares e Refeitórios, Limpeza de instalações e Portarias)						
Redução da qualidade do serviço prestado	Médio	Ameaça				
Definição de instruções de trabalho			Adotada	<div></div> 100%	Existem instruções trabalho definidas e que cuja aplicação é monitorizada, nomeadamente, ao nível do sistema de gestão da qualidade.	Procedimento de omunicação de incumprimentos detetados junto das empresas prestadoras de serviços - restauração e limpeza.
Verificação regular da qualidade do serviço prestado através da realização de ações de fiscalização			Adotada	<div></div> 100%	Prestação dos serviços regularmente acompanhada pela USG. A USG tem rececionado algumas reclamações, relativamente ao serviço de refeições, por parte dos utilizadores do refeitório e dos bares municipais.	Procedimento de tratamento das reclamações recebidas.

	Riscos		Medidas			
	Grau	Tipo	Estado da implementação	Grau de implementação	Eficácia da medida ou justificação da sua não adoção	Medidas corretivas
DGRH						
DGP						
Controlo do regime de acumulação de funções						
Deficiente controlo do regime de acumulação de funções	Baixo	Ameaça				
Informação sucinta a transmitir aos novos trabalhadores aquando do início de funções			Adotada	100%	Medida eficaz.	
Despacho sobre este processo atualizado e divulgado por todos os trabalhadores			Adotada	100%	Medida eficaz.	
Validade anual da autorização da acumulação			Adotada	100%	Medida eficaz.	
Recrutamento e seleção de pessoal						
Recurso indevido a contratos de avença para suprir necessidades permanentes dos serviços	Médio	Ameaça				
Exigência de fundamentação de propostas de contratação em regime de tarefa ou avença e análise da conformidade legal pelos serviços de recursos humanos			Adotada	100%	Medida eficaz.	
Utilização indevida do recurso ao trabalho extraordinário como forma de suprir necessidades permanentes do	Médio	Ameaça				
Exigência de fundamentação de propostas de autorização prévia pelo dirigente e análise da conformidade legal pelos serviços de recursos humanos			Adotada	100%	Medida eficaz.	
Gestão dos plafonds por unidade orgânica			Adotada	100%	Medida eficaz.	
Controlo dos limites de horas e remuneratórios			Adotada	100%	Medida eficaz.	
Despacho anual divulgado por todos os serviços			Adotada	100%	Medida eficaz.	
DPS						
Aquisição de bens e serviços						
Favorecimento na contratação de bens e serviços	Muito Baixo	Ameaça				
Base de dados com informação relevante sobre aquisições de serviços já realizadas, permitindo a análise evolutiva de custos e facilitando a elaboração de estimativas fidedignas			Adotada	100%	Medida eficaz.	
Consulta, sempre que possível, a três fornecedores/prestadores diferentes de anos anteriores			Adotada	100%	Medida eficaz.	
Definição objetiva das especificações técnicas e das condições de contratação			Adotada	100%	Medida eficaz.	
Atendimento Social						
Utilização incorreta das respostas sociais interna e externa	Baixo	Ameaça				
Atualização constante da informação referente às respostas externas			Adotada	100%	Medida eficaz.	
Atualização de conhecimentos e competências técnicas			Adotada	100%	Medida eficaz.	
Criação de guias de atendimento			Não adotada		Medida não cumprida, dado o elevado número de solicitações de apoio sociais aos quais foi necessário dar uma resposta imediata.	
Criação de regulamentos			Não adotada		Medida não cumprida, dado o elevado número de solicitações de apoio sociais aos quais foi necessário dar uma resposta imediata.	

	Riscos		Medidas			
	Grau	Tipo	Estado da implementação	Grau de implementação	Eficácia da medida ou justificação da sua não adoção	Medidas corretivas
Avaliação da Formação						
Dificuldades na aplicação da metodologia de avaliação da formação	Muito Baixo	Ameaça				
Aperfeiçoamento da avaliação do processo formativo			Adotada	<div><div>100%</div></div>	Medida eficaz.	
Controlo rigoroso da pontualidade e assiduidade dos formandos			Adotada	<div><div>100%</div></div>	Medida eficaz.	
Definição do Plano de Formação						
Plano de Formação insuficiente/inadequado	Muito Baixo	Ameaça				
Aperfeiçoamento do modelo de diagnóstico de necessidade de formação existente e dos instrumentos de			Adotada	<div><div>100%</div></div>	Medida eficaz.	
Sistema de Gestão da Conciliação						
Aumento/diversificação do número de protocolos/parcerias estabelecidos com entidades externas	Médio	Oportunidade				
Auscultação no próximo questionário às Partes Interessadas sobre o interesse em novas parcerias			Adotada	<div><div>100%</div></div>	Medida eficaz.	
Lançamento de inquéritos às atuais parcerias com vista ao apuramento do número de utilizadores			Não adotada		Ocorrência de prioridades relativas a outras áreas que se sobrepuseram a aplicação desta medida.	0%
Realização de novos protocolos de parceria	Médio	Oportunidade	Adotada	<div><div>100%</div></div>	Medida eficaz.	
Criação de novas respostas sociais internas						
Elaboração de proposta de novas respostas sociais a implementar pelo Município, com vista à melhoria da condição socio económica dos trabalhadores.			Não adotada		Medida não cumprida, dado o elevado número de solicitações de apoio sociais aos quais foi necessário dar uma resposta imediata.	0%
Incumprimento legal de questões relacionadas com a conciliação por parte dos subcontratados	Muito Baixo	Ameaça				
Inclusão de informação relativa ao Sistema de Gestão da Conciliação na Internet, Intranet e nos formulários a serem preenchidos pelos fornecedores e subcontratados			Adotada	<div><div>100%</div></div>	Medida eficaz.	
Melhoria da comunicação das medidas da conciliação existentes no Município	Médio	Oportunidade				
Plano de Comunicação (Newsletter "Agora Nós", Flyers, Televisão corporativa, etc...)			Adotada	<div><div>100%</div></div>	Medida eficaz.	
Não aprovação de novas medidas que promovam a conciliação entre a vida profissional, familiar e pessoal e que promovam a igualdade de género e a não discriminação	Muito Baixo	Ameaça				
Manutenção da certificação do Sistema de Gestão da Conciliação			Adotada	<div><div>100%</div></div>	Medida eficaz.	
Retenção de Talentos	Médio	Oportunidade				
Implementação transversal das medidas da Conciliação e criação de novas medidas, indo ao encontro das necessidades e expetativas dos colaboradores			Adotada	<div><div>100%</div></div>	Medida eficaz. Manutenção das medidas implementadas.	

	Riscos		Medidas			
	Grau	Tipo	Estado da implementação	Grau de implementação	Eficácia da medida ou justificação da sua não adoção	Medidas corretivas
USST						
Apoio na doença ao trabalhador e ao seu núcleo familiar e cumprimento do Plano Anual de Medicina do Trabalho						
Desmaterialização dos processos clínicos	Muito Baixo	Oportunidade	Adotada	<div><div></div></div> 100%	Medida muito eficaz, pois permitiu uma diminuição da circulação de documentos com informação sensível.	
Implementação de solução informática						
Favorecimento na contratação de bens e serviços	Baixo	Ameaça	Adotada	<div><div></div></div> 100%	Medida eficaz, pois permitiu elaborar o orçamento com valores históricos, não arriscando uma sub ou supra orçamentação.	
Base de dados com informação relevante sobre aquisições de serviços já realizadas, permitindo a análise evolutiva de custos e facilitando a elaboração de estimativas fidedignas						
Consulta, sempre que possível, a três fornecedores/prestadores diferentes de anos anteriores.			Adotada	<div><div></div></div> 100%	Tendo em conta que a implementação desta medida pretende promover/garantir a concorrência, a medida é eficaz. Sempre que foi possível, efetuou-se consulta informal a mais de uma entidade. Ressalva-se, no entanto, que alguns processos de contratação são por Contratação Excluída por se tratarem de serviços médicos, e nesses casos concretos, o procedimento é direcionado para uma entidade específica.	
Definição objetiva das especificações técnicas e das condições de contratação			Adotada	<div><div></div></div> 100%	Com a implementação desta medida pretende-se garantir a qualidade dos bens e serviços adquiridos.	
Quebra da confidencialidade da informação clínica	Médio	Ameaça	Adotada	<div><div></div></div> 100%	Medida eficaz no acesso aos processos clínicos, visando assegurar a confidencialidade e privacidade dos dados.	
Acesso restrito aos processos clínicos, com introdução de procedimentos que assegurem a confidencialidade e privacidade dos dados						

	Riscos		Medidas			
	Grau	Tipo	Estado da implementação	Grau de implementação	Eficácia da medida ou justificação da sua não adoção	Medidas corretivas
Gestão dos Processos de Acidente de Trabalho						
Deficiente qualificação dos Acidentes de Trabalho	Muito Baixo	Ameaça				
Confirmação prévia da reparação de Despesas de Saúde e Transporte por Acidente de Trabalho			Adotada	<div><div></div></div> 100%	Medida eficaz para evitar erros no pagamento de despesas de acidentes de trabalho.	
Definição prévia de forma clara e inequívoca, das responsabilidades de cada um dos intervenientes no processo de autorização			Adotada	<div><div></div></div> 100%	Medida muito eficaz, pois permitiu uma diminuição da circulação de documentos com informação sensível.	
Instrução do processo com confirmação do superior hierárquico, auscultando eventuais testemunhas e cumprindo a legislação aplicável			Adotada	<div><div></div></div> 100%	Medida eficaz e imprescindível na instrução e gestão destes processos.	
Investigação do acidente de trabalho			Adotada	<div><div></div></div> 100%	Medida eficaz, pois permite a correta qualificação dos Acidentes de Trabalho.	

Riscos		Medidas			
Grau	Tipo	Estado da implementação	Grau de implementação	Eficácia da medida ou justificação da sua não adoção	Medidas corretivas
DFP					
Tesouraria					
Cobrança de receitas					
Inexistência de controlo da receita cobrada por entidades distintas do tesoureiro	Médio	Ameaça			
Controlo de recibos anulados e/ou inutilizados			Adotada	<div><div></div></div> 100%	Medida eficaz, pois todos os documentos de receita anulados são consultados, em tempo real, no ERP e são anulados mediante fundamentação.
Obrigatoriedade das guias de recebimento serem numeradas			Adotada	<div><div></div></div> 100%	Medida eficaz, pois toda a receita é emitida no ERP.
Verificação da obrigatoriedade de entrega diária da receita cobrada, com a correspondente guia de receita, talões ou documentos de idêntica natureza para serem conferidos na Tesouraria			Adotada	<div><div></div></div> 100%	Medida eficaz, pois regularmente a ST informa os postos de arrecadação da necessidade diária da entrega da receita arrecadada.
Movimentos bancários					
Movimentação de valores para contas diferentes do autorizado	Médio	Ameaça			
Centralização da movimentação de contas em funcionários previamente autorizados para o efeito			Adotada	<div><div></div></div> 100%	Medida eficaz, pois apenas movimentam as contas bancárias os trabalhadores que constam no despacho presidencial emitido para esse efeito.
Necessidade de duas assinaturas para movimentação de valores entre contas			Adotada	<div><div></div></div> 100%	Medida eficaz, pois as operações bancárias estão parametrizadas para movimentação com duas assinaturas, uma do executivo e uma da ST.
Reconciliação bancária com a Divisão de Gestão Financeira, com segregação de funções			Adotada	<div><div></div></div> 100%	Medida eficaz, pois ocorre diariamente o controlo e reconciliação dos movimentos bancários com os movimentos contabilísticos no ERP.

	Riscos		Medidas			
	Grau	Tipo	Estado da implementação	Grau de implementação	Eficácia da medida ou justificação da sua não adoção	Medidas corretivas
Operações de Tesouraria						
Ausência de balanços periódicos	Baixo	Ameaça	Adotada parcialmente	<div><div></div></div>	Por alteração do procedimento e metodologia do balanço, nomeadamente pela inclusão da verificação das garantias bancárias, bem como por indisponibilidade de tempo, não foi possível realizar todos os balanços periódicos. Realizaram-se balanços no segundo trimestre e no encerramento das contas do exercício económico.	Cronograma interno para realização dos balanços.
Realização de balanços periódicos, pelo menos nas situações previstas no ponto 2.9.10.1.9 do POCAL (todos os balanços são realizados sem pré-aviso)						
Desrespeito pelo princípio de segregação de funções na execução de Balanços à Tesouraria	Baixo	Ameaça	Adotada	<div><div></div></div>	Por alteração do procedimento e metodologia do balanço, nomeadamente pela inclusão da verificação das garantias bancárias, bem como por indisponibilidade de tempo, não foi possível realizar todos os balanços periódicos. Realizaram-se balanços no segundo trimestre e no encerramento das contas do exercício económico.	Cronograma interno para realização dos balanços.
Realização do Balanço à Tesouraria, sem pré-aviso, por terceiros						
Desvio de dinheiros e valores	Médio	Ameaça	Adotada	<div><div></div></div>	Medida eficaz, com verificação da documentação de receita e despesa.	
Acompanhamento e controlo da execução das medidas previstas na norma de controlo interno						
Acompanhamento e supervisão da atividade pelos dirigentes			Adotada	<div><div></div></div>	Medida eficaz, com supervisão hierárquica de documentos de receita, despesa e das operações bancárias.	
Conferências da informação intermédia e final			Adotada	<div><div></div></div>	Medida eficaz, tendo-se efetuado a supervisão do circuito de receita, despesa e conferência diária do cofre, bem como reconciliações bancárias mensais.	
Reconciliação diária com a Divisão de Gestão Financeira assegurando a segregação de funções			Adotada	<div><div></div></div>	Medida eficaz, pois toda a receita cobrada e despesa paga é verificada pela DGF no dia seguinte.	
Segregação de funções e responsabilidade das operações			Adotada	<div><div></div></div>	Medida eficaz, com verificação dos documentos e do cofre por trabalhadores diferentes dos que registam/atendem.	

	Riscos		Medidas			
	Grau	Tipo	Estado da implementação	Grau de implementação	Eficácia da medida ou justificação da sua não adoção	Medidas corretivas
Disponibilidades em caixa superiores às necessidades	Baixo	Ameaça	Adotada	<div><div></div></div> 100%	Medida eficaz, efetuando-se a verificação do valor de disponibilidades diariamente por parte da ST e DFP.	
Manutenção de fundo de caixa fixo						
Falhas na aplicação das normas, procedimentos e regulamentos de natureza financeira	Médio	Ameaça	Adotada	<div><div></div></div> 100%	Medida eficaz, pois o circuito da receita e despesa está previamente estabelecido e é supervisionado diariamente.	
Acompanhamento e controlo da execução das medidas previstas na norma de controlo interno						
Acompanhamento e supervisão da atividade pelos dirigentes						
Conferências da informação intermédia e final						
Reconciliação diária com a Divisão de Gestão Financeira assegurando a segregação de funções						
Segregação de funções e responsabilidade das operações						
Omissões e erros dos valores inscritos nos resumos diários	Médio	Ameaça	Adotada	<div><div></div></div> 100%	Medida eficaz, com a verificação dos documentos de receita e despesa, verificação dos mapas diários e do circuito de controlo interno.	
Acompanhamento e controlo da execução das medidas previstas na norma de controlo interno						
Acompanhamento e supervisão da atividade pelos dirigentes						
Conferências da informação intermédia e final						
Reconciliação diária com a Divisão de Gestão Financeira assegurando a segregação de funções						
Segregação de funções e responsabilidade das operações						

	Riscos		Medidas			
	Grau	Tipo	Estado da implementação	Grau de implementação	Eficácia da medida ou justificação da sua não adoção	Medidas corretivas
SEF						
Atendimento dos munícipes/executados/interessados e prestação da informação devida no âmbito dos processos tramitados no Serviço, nomeadamente no caso de reclamação ou requerimento						
Influência da decisão proposta pelo instrutor/técnico que tramita o processo	Médio	Ameaça	Adotada	<div><div>100%</div></div>	Medida eficaz.	
Em cada processo/requerimento qualquer decisão proposta pelo instrutor/técnico é decidida em conjunto com o Órgão de Execução Fiscal (DFP)						
Emissão de guias de recebimento e controlo dos respetivos pagamentos						
Utilização de informação para qualquer vantagem pessoal, de terceiros ou de qualquer outra forma contrária à lei ou ainda em detrimento dos objetivos legítimos e éticos do Município	Médio	Ameaça	Adotada	<div><div>100%</div></div>	Medida eficaz.	
Procedimento elaborado por dois serviços diferentes: SEF e Secção de Tesouraria, com controlo diário através de extração de mapas e confirmação através da aplicação informática						
Garantia da conformidade normativa dos procedimentos e da uniformização processual, bem como da observância dos princípios da imparcialidade, da equidade e da transparência, que norteiam a atividade						
Incumprimento de prazos	Médio	Ameaça	Adotada	<div><div>100%</div></div>	Medida eficaz.	
Gestão da passagem dos processos, da fase de citação para a fase de penhora, é através da Aplicação						
Instrução dos Processos de Execução Fiscal, provenientes do não pagamento de tributos/dívidas, para cuja cobrança coerciva a lei preveja esta forma processual						
Utilização de informação para qualquer vantagem pessoal, de terceiros ou de qualquer outra forma contrária à lei ou ainda em detrimento dos objetivos legítimos e éticos do Município	Médio	Ameaça	Adotada	<div><div>100%</div></div>	Medida eficaz.	
Em cada processo/requerimento, qualquer decisão proposta pelo instrutor/técnico é decidida em conjunto com o Órgão de Execução Fiscal (DFP)						
Gestão do atendimento com colaboradores diferentes						
Regras de distribuição dos processos que acautelam a rotatividade dos técnicos						
DPOC						
Controlo da execução orçamental						
Incumprimento da Lei n.º 8/2012, de 21 de fevereiro	Baixo	Ameaça	Adotada	<div><div>100%</div></div>	Cálculo obrigatório para acautelar e suportar a despesa no trimestre.	
Cálculo e acompanhamento dos valores de fundos disponíveis, bem como dos pagamentos com atraso superior a 90 dias, através de ficheiros Excel						
Elaboração dos documentos de planeamento anual e plurianual de investimento						
Possibilidade de dotação insuficiente em GOP e Orçamento face aos compromissos assumidos por insuficiência e fiabilidade da informação disponível no sistema	Baixo	Ameaça	Adotada	<div><div>100%</div></div>	Reuniões mensais de controlo orçamental, permitem monitorizar as dotações existentes num quadro plurianual, mitigando o risco associado à atividade.	
Melhoria do controlo das verbas para anos futuros						
Resposta às entidades da Administração Central e divulgação de documentos económico-financeiros						
Incorreção da informação prestada	Baixo	Ameaça	Adotada	<div><div>100%</div></div>	Medida de reporte orçamental efetuada mensalmente.	
Existência de fecho de mês para a estabilização dos dados evitando assim a a prestação de informação incorreta						

	Riscos		Medidas			
	Grau	Tipo	Estado da implementação	Grau de implementação	Eficácia da medida ou justificação da sua não adoção	Medidas corretivas
DGF						
Elaboração dos registos inerentes à execução orçamental (cabimentos e compromissos)						
Assunção de despesas por deliberação e outras situações sem cabimento prévio	Médio	Ameaça	Adotada	<div><div></div></div> 100%	A montante do procedimento/processamento contabilístico, foram detetadas e corrigidas algumas situações de pedido de realização de despesa sem cabimento prévio.	
Verificação de todas as propostas						
Assunção de despesas sem verificação da existência de fundo disponível	Muito Baixo	Ameaça	Adotada	<div><div></div></div> 100%	A montante do processamento contabilístico, foram detetadas e corrigidas algumas situações de pedido de realização de despesa sem fundos disponíveis.	
Análise de todos os compromissos e respetiva calendarização						
Envio das faturas aos respetivos serviços para conferência e posterior validação						
Falta de conferência das faturas enviadas	Médio	Ameaça	Adotada	<div><div></div></div> 100%	Análise diária das faturas em conferência pelas unidades orgânicas, a fim de se detetarem e corrigirem as situações de falta de conferência no prazo de 5 dias.	
Sensibilização de quem incorreu no erro quanto à responsabilidade financeira associada						
Falta ou incorreções do lançamento das entradas em armazém	Médio	Ameaça	Adotada	<div><div></div></div> 100%	Implementação da Contabilidade de Custos durante o ano de 2020, contudo a conferência dos mapas mantém uma periodicidade mensal como forma de controlo de falhas.	
Conferência dos mapas associados						
Sensibilização de quem incorreu no erro quanto à responsabilidade financeira associada			Adotada	<div><div></div></div> 100%	A possibilidade de saber exatamente onde ficou parado o documento no fluxo permite identificar o responsável e sensibilizá-lo para uma ação mais rápida e atenta de futuro.	

	Riscos		Medidas			
	Grau	Tipo	Estado da implementação	Grau de implementação	Eficácia da medida ou justificação da sua não adoção	Medidas corretivas
Processamento de pagamento de faturas às entidades fornecedoras por transferência bancária						
Hackamento de dados bancários nas empresas com sequente usurpação de valores transferidos por IBAN pelo município para as entidades fornecedoras	Muito Elevado	Ameaça				
Contacto telefónico com as empresas para confirmação do pedido recebido por email para a alteração de dados de IBAN			Adotada	<div><div></div></div> 100%	Medida eficaz, sendo que os utilizadores entram imediatamente em contato com a empresa que sofreu fraude informática, e reportam todas as tentativas de fraude ao Núcleo de Segurança e Monitorização do Município.	
Solicitação de informação bancária atualizada confirmada pelo gestor da empresa			Adotada	<div><div></div></div> 100%	Medida eficaz, sendo que os utilizadores entram imediatamente em contato com o gestor da empresa telefonicamente, para confirmação das alterações e envio do comprovativo IBAN por email.	
Verificação das guias de recebimento e suas parametrizações emitidas pelos diferentes serviços						
Aplicação/isenção do IVA	Médio	Ameaça				
Conferência regular das guias de receita			Adotada	<div><div></div></div> 100%	Conferência regular das guias de receita.	
Classificações económicas erradas	Baixo	Ameaça				
Conferência regular das guias de receita			Adotada	<div><div></div></div> 100%	Conferência regular das guias de receita.	
Existência ou não de receitas consignadas	Baixo	Ameaça				
Conferência regular das guias de receita e das propostas de deliberação onde são definidas estas situações			Adotada	<div><div></div></div> 100%	Conferência regular das guias de receita e das propostas de deliberação onde são definidas estas situações.	
DP						
Alienação de Bens Imóveis						
Atribuição de vantagens a terceiros	Baixo	Ameaça				
Realização de hastas públicas			Adotada	<div><div></div></div> 100%	Medida eficaz.	
Alienação de Bens Móveis						
Atribuição de vantagens a terceiros	Muito Baixo	Ameaça				
Aplicação do CCP (Publicitação no Portal Base dos Contratos Públicos, Hastas Pública e Negociação Direta)			Adotada	<div><div></div></div> 100%	Medida eficaz.	
Revisão do Regulamento de Inventário e Cadastro (inclui Manual de Procedimentos)			Em implementação	<div><div></div></div> 50%	O manual de procedimentos está concluído e aguarda o respetivo enquadramento através do Regulamento de Gestão do Património Imobiliário do Município de Oeiras.	
Gestão da Carteira de Seguros e Sinistros						
Articulação ineficiente entre as unidades orgânicas	Médio	Ameaça				
Despacho n.º 018/2022 - procedimentos a ter em conta para subscrição de seguros			Adotada	<div><div></div></div> 100%	Medida eficaz.	

	Riscos		Medidas			
	Grau	Tipo	Estado da implementação	Grau de implementação	Eficácia da medida ou justificação da sua não adoção	Medidas corretivas
Gestão de Chaveiros						
Dificuldade de acesso às chaves dos edifícios, numa situação de emergência	Médio	Ameaça	Adotada	<div><div></div></div> 100%	Medida eficaz.	
Duplicação das chaves de acesso aos edifícios, e disponibilização das mesmas nos chaveiros de emergência e no da Polícia Municipal						
Inventário e Cadastro dos Bens Móveis e Imóveis do Município						
Articulação ineficiente entre as unidades orgânicas	Médio	Ameaça	Em implementação	<div><div></div></div> 50%	O manual de procedimentos está concluído e aguarda o respetivo enquadramento através do Regulamento de Gestão do Património Imobiliário do Município de Oeiras.	
Revisão do Regulamento de Inventário e Cadastro (inclui Manual de Procedimentos)						
Oneração de Bens Imóveis						
Favorecimento de terceiros	Médio	Ameaça	Adotada	<div><div></div></div> 100%	Medida eficaz.	
Publicidade no Portal Base e/ou no Sítio Institucional do Município						
Regulamento do Património Imobiliário do Município de Oeiras			Em implementação	<div><div></div></div> 80%	Regulamento em fase final de elaboração (em apreciação jurídica).	
Transferência de Bens Móveis por outras unidades orgânicas						
Perda de controlo físico dos bens e da sua afetação às unidades orgânicas	Médio	Ameaça	Em implementação	<div><div></div></div> 50%	O manual de procedimentos está concluído e aguarda o respetivo enquadramento através do Regulamento de Gestão do Património Imobiliário do Município de Oeiras.	
Revisão do Regulamento de Inventário e Cadastro (inclui Manual de Procedimentos)						
Verificação Aleatória e Relatório Anual das Não Conformidades			Em implementação	<div><div></div></div> 50%	O manual de procedimentos está concluído e aguarda o respetivo enquadramento através do Regulamento de Gestão do Património Imobiliário do Município de Oeiras.	
Verificação Física e Etiquetagem de Bens Móveis						
Perda de controlo físico dos bens e da sua afetação às unidades orgânicas	Médio	Ameaça	Em implementação	<div><div></div></div> 50%	O manual de procedimentos está concluído e aguarda o respetivo enquadramento através do Regulamento de Gestão do Património Imobiliário do Município de Oeiras.	
Revisão do Regulamento de Inventário e Cadastro (inclui Manual de Procedimentos)						

	Riscos		Medidas			
	Grau	Tipo	Estado da implementação	Grau de implementação	Eficácia da medida ou justificação da sua não adoção	Medidas corretivas
UGA						
Gestão de Armazéns						
Acesso indevido aos materiais de armazém	Muito Baixo	Ameaça				
Controlo de acessos às áreas de armazenamento			Adotada	<div><div></div></div> 100%	No Casal do deserto a situação está controlada. Aguardamos obras no Intermarché para aumentar área útil, melhorar condições e controlar os acessos aos materiais armazenados.	
Novas instalações (transferência para Casal do Deserto (em curso)			Adotada	<div><div></div></div> 100%	As obras foram concluídas e o armazém encontra-se em funcionamento regular.	
Aquisição de excedentes ou falha de fornecimento	Muito Baixo	Ameaça				
Levantamento de necessidades e Planeamento de aquisições			Adotada	<div><div></div></div> 100%	Maioria dos serviços está consciente da necessidade do planeamento nas aquisições de material de armazém.	
Recurso ao Fornecimento Contínuo (como regra de aprovisionamento)			Adotada	<div><div></div></div> 100%	72% do valor de Requisições Externas realizadas em 2023 corresponde a procedimentos de Fornecimento Contínuo.	
DCP						
Contratação de bens e serviços						
Convite a entidades que tenham excedido os limites definidos no artigo 113.º do CCP	Médio	Ameaça				
Sistema informático integrado com alertas			Adotada	<div><div></div></div> 100%	Medida eficaz. O sistema informático ERP (GES) efetua o controlo da respetiva contabilidade por cada entidade a convidar.	
Existência de contratos com idêntico objeto em vigor em vários serviços agravado por realizados por quatro	Médio	Ameaça				
Reforço/desenvolvimento do sistema informático (GES , por ser a aplicação comum a todas as unidades), com reforço do pedido de implementação dos desenvolvimentos necessários junto do fornecedor			Adotada	<div><div></div></div> 100%	Disponibilização do campo de pesquisa no módulo de consulta de contratos para verificação do seu objeto. Introdução da nova orgânica que permitiu definir melhor a respetivas competências e atribuições das unidades orgânicas.	

	Riscos		Medidas			
	Grau	Tipo	Estado da implementação	Grau de implementação	Eficácia da medida ou justificação da sua não adoção	Medidas corretivas
Fracionamento de despesa face aos procedimentos de aquisição de bens e serviços serem realizados por	Médio	Ameaça	Em implementação	<div></div>	Previsão de escolha do CPV do procedimento através da inserção da tabela predefinida (prevista no Regulamento EU) em implementação pela AIRC, que permitirá a consulta de pedidos de procedimentos “similares” existentes. A introdução da nova orgânica permitiu definir melhor a respetivas competências e atribuições das unidades orgânicas.	25%
Reforço/desenvolvimento do sistema informático (GES , por ser a aplicação comum a todas as unidades), com reforço do pedido de implementação dos desenvolvimentos necessários junto do fornecedor						
Interesse direto na contratação em causa por parte dos intervenientes que avaliam propostas e propõem a adjudicação (inclui risco de: Corrupção; Participação económica em negócio, Favorecimento; Conflito de	Médio	Ameaça	Adotada	<div></div>	Medida eficaz. Quando aplicável, designação de júri com membros do serijo requisitante e da DCP.	100%
Júri do procedimento com intervenientes de pelo menos duas unidades orgânicas						
Obrigatoriedade de junção aos projetos de decisão de adjudicação ou aos relatórios preliminares, no âmbito dos procedimentos de contratação pública de bens e serviços , de declaração de idoneidade/interesses dos signatários			Adotada	<div></div>	Medida eficaz. Outorga das "Declarações de Inexistência de Conflito de Interesses (DICI)" por parte de membros de júri.	100%
Recurso excessivo ao ajuste direto com convite a uma entidade (inclui risco de: Corrupção; Participação económica em negócio; Favorecimento; Violação do princípio da concorrência)	Médio	Ameaça	Adotada	<div></div>	Medida eficaz. O recurso ao ajuste direto manteve-se com um peso percentual igual face ao ano anterior, não tendo havido sinais de ocorrência de riscos .	100%
Adoção preferencial de procedimentos concorrenciais, de acordo com o Despacho da Presidência, tendo as situações de exceção de ser devidamente fundamentadas pelo serviço requisitante e submetidas a autorização do órgão competente						
Apresentação de fundamentação das entidades propostas para envio de convite, nos casos de adoção do ajuste direto, e sua submissão a autorização do órgão com competência para a decisão de contratar			Adotada	<div></div>	Medida eficaz. A fundamentação da escolha da entidade é um elemento essencial da instrução que o serviço requisitante deve apresentar.	100%
Repartição da despesa com vista à subtração do procedimento pré-contratual devido	Elevado	Ameaça	Adotada	<div></div>	Medida eficaz. Plano Anual de Contratação Pública (PAC) como instrumento de planeamento e verificação das necessidades anuais.	100%
Preenchimento do Plano Anual de Contratação Pública pelos serviços requisitantes, visando proposta de agregação pela DCP						
Utilização, sempre que possível, da contratação por divisão em lotes (em aquisições de idêntica natureza), abrindo-se um único procedimento			Adotada	<div></div>	Medida eficaz. A fundamentação do não recurso à divisão por lotes é um elemento essencial da instrução dos processos, que o serviço requisitante deve apresentar.	100%

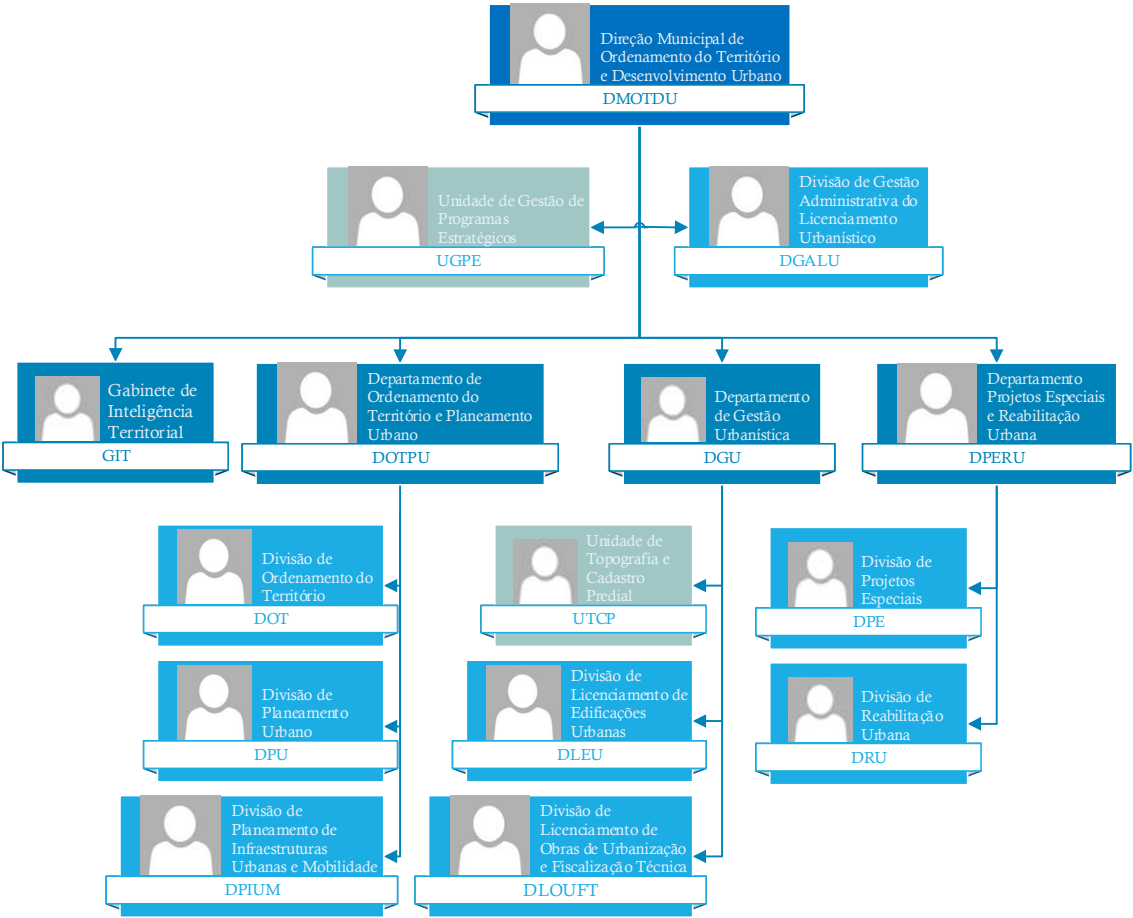
	Riscos		Medidas			
	Grau	Tipo	Estado da implementação	Grau de implementação	Eficácia da medida ou justificação da sua não adoção	Medidas corretivas
Tramitação de procedimentos através de correio eletrónico (inclui risco de: Corrupção; Tráfico de Influências; Violação do princípio da transparência dos procedimentos)	Médio	Ameaça	Adotada	<div><div></div></div> 100%	Medida eficaz. A fundamentação do recurso excecional à tramitação via email é um elemento essencial da instrução dos processos que o serviço requisitante deve apresentar.	
Tramitação através de plataforma eletrónica, devendo as situações excecionais e de acordo com a previsão legal ser fundamentadas e submetidas a decisão pelo órgão competente. (exceção: ajuste direto em regime simplificado)						
Violação da legislação no âmbito da contratação pública	Médio	Ameaça	Adotada	<div><div></div></div> 100%	Medida eficaz. Ficha de Contratação" desmaterializada através do sistema informático “OeirasGov”.	
Obrigatoriedade de junção da ficha de contratação ao processo, pelo serviço requisitante, com fundamentação da necessidade da contratação (exceção: ajuste direto em regime simplificado)						
Obrigatoriedade de junção da Requisição Interna ao processo, para assegurar o cabimento prévio da despesa e o cumprimento do limite trienal de contratação, quando aplicável					Medida eficaz. Os adequados "Documentos Financeiros" (requisição interna, verba anos futuros, etc.) são elementos essenciais da instrução do respetivo processo.	
Preenchimento de check-list por tipologia de procedimento para garantia de cumprimento dos requisitos legais (exceção: ajuste direto em regime simplificado)			Adotada	<div><div></div></div> 100%	Medida eficaz. Implementada uma "Check-list" de controlo.	

	Riscos		Medidas			
	Grau	Tipo	Estado da implementação	Grau de implementação	Eficácia da medida ou justificação da sua não adoção	Medidas corretivas
DITIC						
DITIC						
Gestão da contratação						
Deficiente monitorização do processo de contratualização	Baixo	Ameaça	Adotada	<div><div></div></div> 100%	Medida eficaz, tendo com primeiro resultado a regra de que a renovação dos contratos de manutenção ou de continuidade devem ser sempre por um períodos de três anos.	
Renovação dos contratos de manutenção						
Planeamento e Organização						
Baixa execução orçamental das GOP	Médio	Ameaça	Adotada	<div><div></div></div> 100%	Existência de ficheiro Excel que representa o mapa de todas os processos de contratação, adjudicação e acompanhamento de execução de contrato.	Novo mapa Excel, mais dinâmico, que obtém automaticamente dados dos sistemas financeiros.
Existência de ficheiros com a informação sistematizada de todas as adjudicações efetuadas						
DGSI						
Aquisição de bens e serviços						
Falta de rigor na elaboração de cadernos de encargos	Baixo	Ameaça	Adotada	<div><div></div></div> 100%	Medida muito eficaz porque tem permitido a elaboração dos cadernos de encargos mais completos, suscitanto menos dúvidas em sede de esclarecimentos.	
Constituição de uma equipa para elaboração das especificações técnicas das peças						
Gestão da integração aplicacional						
Ausência de interoperabilidade aplicacional	Baixo	Ameaça	Adotada	<div><div></div></div> 100%	Medida tem sido cumprida como previsto.	
Avaliação de possibilidade de integração aplicacional						
Gestão da segurança de sistemas e servidores						
Perda de informação crítica	Muito Baixo	Ameaça	Adotada	<div><div></div></div> 100%	Medida está a ser cumprida como definido.	
Implementação e documentação de Política de backups para o Município						
Gestão da segurança dos SI						
Atribuição indevida de credenciais de acesso à informação	Baixo	Ameaça	Adotada	<div><div></div></div> 100%	Medida tem sido cumprida como previsto.	
Auditoria, por amostragem, dos acessos concedidos						
Implementação e documentação de procedimento de gestão de identidades						
Segregação de funções no âmbito do procedimento de gestão de identidades e de gestão de acessos						

	Riscos		Medidas			
	Grau	Tipo	Estado da implementação	Grau de implementação	Eficácia da medida ou justificação da sua não adoção	Medidas corretivas
Gestão de comunicações						
Indisponibilidade da rede de comunicações	Médio	Ameaça				
Equipamentos de substituição de infraestrutura de rede local para substituição imediata			Adotada	<div><div>100%</div></div>	Medida está a ser cumprida como definido.	
Renovação dos contratos de manutenção			Adotada	<div><div>100%</div></div>	Medida está a ser cumprida como definido.	
Gestão de infraestruturas e sistemas						
Indisponibilidade de servidores e recursos	Médio	Ameaça				
Alimentação ininterrupta do datacenter			Adotada	<div><div>100%</div></div>	Medida tem sido cumprida como previsto.	
Reforço das redundâncias nos centros de dados			Adotada	<div><div>100%</div></div>	Medida tem sido cumprida como previsto.	
Renovação dos contratos de manutenção			Adotada	<div><div>100%</div></div>	Medida está a ser cumprida como definido.	
Gestão do parque informático e disponibilização de recursos						
Pagamentos indevidos	Muito Baixo	Ameaça				
Validação da execução do objeto contratual e correspondente autorização do pagamento (visar) de faturas			Adotada	<div><div>100%</div></div>	Não ocorreram pagamentos indevidos.	
DSA						
Aquisição de bens e serviços						
Falta de rigor na elaboração de cadernos de encargos	Baixo	Ameaça				
Constituição de uma equipa para elaboração das especificações técnicas das peças			Adotada	<div><div>100%</div></div>	Em procedimentos do tipo Concursos Públicos, em especial no que se refere a serviços especializados de desenvolvimento de projetos ou soluções, surgem ainda algumas lacunas na especificações do Caderno de Encargos.	
Gestão da inovação tecnológica de SI						
Resistência à mudança pelas unidades orgânicas	Baixo	Ameaça				
Elaboração de dossier específico por projeto contemplando plano de ações que permitam reduzir a resistência à mudança na introdução de novos sistemas de informação			Em implementação	<div><div>80%</div></div>	Em processo de desenvolvimento.	

	Riscos		Medidas			
	Grau	Tipo	Estado da implementação	Grau de implementação	Eficácia da medida ou justificação da sua não adoção	Medidas corretivas
Gestão de software aplicacional e serviços de consultoria						
Indisponibilidade das soluções aplicacionais	Baixo	Ameaça				
Elaboração de mapas de dependências para todos os SI desenvolvidos internamente			Adotada	<div><div></div></div> 100%	Mapa de dependências que permitem uma visão global dos sistemas de informação.	
Elaboração do plano de recuperação de todos os SI desenvolvidos internamente			Em implementação	<div><div></div></div> 40%	Em processo de desenvolvimento.	
Existência de contratos de manutenção de software			Adotada	<div><div></div></div> 100%	Contratos de Manutenção e Software de sistemas aplicacionais realizados (com a devida avaliação) por períodos mínimos de 2 anos.	
Reposição da disponibilidade dos SI desenvolvidos internamente			Adotada	<div><div></div></div> 100%	Conhecimento interno partilhado que permite que as equipas procedam à recuperação imediata dos SI desenvolvidos internamente.	
Pagamentos indevidos	Muito Baixo	Ameaça				
Validação da execução do objeto contratual e correspondente autorização do pagamento (visar) de faturas por vários níveis			Adotada	<div><div></div></div> 100%	Validação de execução dos serviços/bens prévia à autorização para pagamento.	

Anexo 5- Direção Municipal de Ordenamento do Território e Desenvolvimento Urbano



	Riscos		Medidas			
	Grau	Tipo	Estado da implementação	Grau de implementação	Eficácia da medida ou justificação da sua não adoção	Medidas corretivas
DMOTDU						
DGALU						
Atendimento ao munícipe						
Favorecimento de determinado requerente ou processo	Baixo	Ameaça				
Registo e numeração sequencial obrigatórios dos pedidos			Adotada	100%	Medida eficaz. Para continuar.	
Rotatividade de funções			Adotada	100%	Medida eficaz. Para continuar.	
Prestação de informação adequada	Baixo	Oportunidade				
Nomeação de um gestor de procedimento e identificação ao público do respetivo contato dentro do serviço			Adotada	100%	Medida eficaz. Para continuar.	
	Muito Baixo	Oportunidade				
Tempo de espera no atendimento						
Submissão de pedidos on-line			Adotada	100%	Medida eficaz. Para continuar.	
Organizar os processos no âmbito de operações urbanísticas						
Favorecimento de determinado requerente ou processo	Baixo	Ameaça				
Registo e numeração sequencial obrigatórios dos pedidos			Adotada	100%	Medida eficaz. Para continuar.	
Rotatividade de funções			Adotada	100%	Medida eficaz. Para continuar.	
Incumprimento de prazos	Baixo	Ameaça				
Monotorização de prazos com recurso a alertas na aplicação informática, de forma a avisar quer os técnicos quer os dirigentes dos tempos de decisão			Adotada	100%	Medida eficaz. Para continuar.	
Promoção do adequado registo e encaminhamento de toda a documentação produzida, recebida e						
	Muito Baixo	Ameaça				
Perda de documentação						
Apresentação obrigatória de projetos via digital			Adotada	100%	Medida eficaz. Para continuar.	
Numeração sequencial obrigatória e automática pela aplicação			Adotada	100%	Medida eficaz. Para continuar.	
UGPE						
Cumprimento dos prazos processuais/procedimentais						
	Muito Baixo	Ameaça				
Incumprimento de prazos						
Maior controlo, junto das unidades orgânicas envolvidas, do ponto de situação das ações a decorrer, a efetuar nas reuniões de coordenação			Adotada	100%	Medida eficaz, já que o controlo devido está a ser executado.	
Maior controlo, junto das unidades orgânicas envolvidas, do ponto de situação das ações a decorrer						
	Muito Baixo	Ameaça				
Desarticulação entre os interlocutores das unidades orgânicas envolvidas						
Maior controlo, junto das unidades orgânicas envolvidas, do ponto de situação das ações a decorrer, a efetuar nas reuniões de coordenação			Adotada	100%	Medida eficaz, já que o controlo devido está a ser executado.	
GIT						
Atualização de Informação Geográfica com informação proveniente de outras unidades orgânicas						
Falta de atualização do SIG Municipal	Médio	Ameaça				
Envio de ponto de situação mensal de cada tema ao responsável da unidade orgânica			Em implementação	50%	Tem sido enviado o ponto de situação de projetos em curso e pedido de dados direcionados para proceder à atualização. As UO têm enviado também atualizações.	

	Riscos		Medidas			
	Grau	Tipo	Estado da implementação	Grau de implementação	Eficácia da medida ou justificação da sua não adoção	Medidas corretivas
Gestão da Infraestrutura de Dados Espaciais a cargo de apenas um técnico em regime de avença	Elevado	Ameaça	Em implementação	<div></div>	Tem-se distribuído esta gestão pelo dirigente e outro técnico mas não se garante a eficácia indispensável. Foram efetuados dois pedidos de mobilidade na Plataforma BEP, sem 15% candidatos.	Aberto concurso na BEP até 22/04/2024
Reforço da equipa de trabalho com dois técnicos superiores						
Manutenção e desenvolvimento de um Sistema de Informação Geográfica Municipal						
Violação do segredo de informação	Médio	Ameaça	Em implementação	<div></div>	Dependente do risco "Gestão da Infraestrutura de Dados Espaciais a cargo de apenas um técnico em regime de avença". 85%	
Aplicação de política de segurança através de controlo de acessos						
Definição de critérios de cedência /divulgação da informação gerida pelo GIT			Adotada	<div></div> 100%	Disponibilizada notícia no Oeiras Interativa e Despacho nº 41/2024	
Pedidos de serviço						
Resposta atempada	Médio	Ameaça	Não adotada		Aguarda-se que o DITIC disponibilize ferramenta de gestão de tickets solicitada 0% desde 2018.	
Definição de objetivo transversal com tempo de resposta						
DOTPU						
DOT						
Alteração do PDM						
Cumprimento dos Prazos	Muito Baixo	Ameaça	Adotada	<div></div> 100%	Medida eficaz.	
Criação ao nível do SIADAP 3 de um objetivo diretamente relacionado com o cumprimento dos tempos de Regras e metodologias que assegurem o cumprimento das diversas etapas				<div></div> 100%		
Divulgação para permitir participação pública	Muito Baixo	Ameaça	Adotada	<div></div>	Medida eficaz.	
Divulgação atempada				<div></div> 100%		
Extinção da categoria operativa de solo urbanizável						
Atualização das disposições vinculativas dos particulares em tempo útil	Muito Baixo	Oportunidade	Adotada	<div></div> 100%	Medida eficaz.	
Ofícios aos particulares				<div></div> 100%		
Reuniões com os particulares e acompanhhamnto das operações urbanísticas nestas áreas						

	Riscos		Medidas			
	Grau	Tipo	Estado da implementação	Grau de implementação	Eficácia da medida ou justificação da sua não adoção	Medidas corretivas
Planeamento e Gestão Urbanística						
Acumulação de funções privadas	Médio	Ameaça				
Alerta anual para a necessidade de autorização da acumulação de funções e da sua renovação anual			Adotada	100%	Medida eficaz.	
Participação às ordens profissionais no que respeita à intervenção em procedimentos em que se verifique			Adotada	100%	Medida eficaz.	
Falta de imparcialidade potenciada pela intervenção de determinado técnico em processos da mesma natureza/zona	Muito Baixo	Ameaça				
Distribuição de processos que conduza a que os processos idênticos ou do mesmo requerente sejam analisados por diferentes técnicos, em função da disponibilidade no momento			Adotada	100%	Medida eficaz.	
Tempo de apreciação	Muito Baixo	Ameaça				
Sistema de alerta na aplicação informática, quer para os técnicos quer para os dirigentes, dos tempos de			Adotada	100%	Medida eficaz.	
Planeamento Estratégico/ Programação de eixos estratégicos de desenvolvimento urbano						
Divulgação para permitir participação pública	Médio	Oportunidade				
Divulgação atempada			Adotada	100%	Medida eficaz.	
Tempo de Elaboração	Baixo	Oportunidade				
Criação ao nível do SIADAP 3 de um objetivo diretamente relacionado com o cumprimento dos tempos de			Adotada	100%	Medida eficaz.	
Regras e metodologias que assegurem o cumprimento das diversas etapas			Adotada	100%	Medida eficaz.	
Sistema de alerta na aplicação informática, quer para os técnicos quer para o dirigente, dos tempos de			Adotada	100%	Medida eficaz.	
Processo de Monitorização do PDM						
Ausência de informação procedimental sistematizada de forma clara e disponível por parte de outras	Elevado	Ameaça				
Criação ao nível do SIADAP 3 de um objetivo diretamente relacionado com o cumprimento dos tempos de resposta definidos			Adotada	100%	Medida não totalmente eficaz porque as outras unidades orgânicas não corresponderam.	Criação ao nível do SIADAP 2 de um objetivo, diretamente relacionado com as chefias das outras unidades orgânicas, para garantir o cumprimento do envio de informação necessária para a DOT
Regras e metodologias que assegurem o cumprimento das diversas etapas			Adotada	100%	Medida eficaz.	
DPU						
Gestão de Recursos Humanos						
Escassez de recursos humanos	Muito Elevado	Ameaça				
Reposição de vagas			Adotada	100%	Reposição de uma vaga de técnico superior, estando ainda em falta outro. Entretanto, a sala de desenho ficou com menos uma assistente técnica.	Abertura de procedimento de recrutamento para desenhador
Processo de monitorização do PDM						
Desatualização da base de dados	Elevado	Ameaça				
Atualização sistemática			Não adotada	0%	Colaboradora responsável pela atualização da base de dados transitou para outra unidade orgânica, e desde abril/2022 que a função não teve continuidade.	Definição de novo procedimento

	Riscos		Medidas			
	Grau	Tipo	Estado da implementação	Grau de implementação	Eficácia da medida ou justificação da sua não adoção	Medidas corretivas
Desatualização da informação procedimental de forma sistematizada	Médio	Oportunidade	Adotada	<div><div></div></div> 100%	Medida eficaz, sem evidências de ocorrência do risco.	
Disponibilização atempada de contributos para a monitorização do PDM						
Acompanhamento de processos em articulação com a área jurídica						
Tempo de apreciação	Baixo	Oportunidade	Não adotada		Aguarda-se a criação de sistema de alertas no Edoc, efectuando-se um controlo através de uma base de dados interna criada para o efeito.	
Sistema de alerta na aplicação informática, quer para os técnicos quer para os dirigentes, dos tempos de apreciação						
Planeamento e Gestão Urbanística						
Falta de imparcialidade potenciada pela intervenção de determinado técnico em processos da mesma	Médio	Ameaça	Adotada	<div><div></div></div> 100%	Medida eficaz, sem evidências de ocorrência do risco.	
Distribuição de processos que conduza a que os processos idênticos ou do mesmo requerente sejam analisados por diferentes técnicos, em função da disponibilidade no momento						
Tempo de apreciação	Baixo	Oportunidade	Adotada	<div><div></div></div> 100%	Aplicação SGU dispõe desta funcionalidade. Mas, a tramitação dos processos em Edoc e o fluxo de informação via email, não incorpora esta funcionalidade, tendo-se definido a medida de verificação através do PDE e SIADAP.	
Sistema de alerta na aplicação informática, quer para os técnicos quer para os dirigentes, dos tempos de apreciação						
Verificação dos tempos de apreciação através do PDE mensal e do SIADAP	Médio	Ameaça	Adotada	<div><div></div></div> 100%	Controlo mensal dos tempos de apreciação.	
Acumulação de funções não autorizadas			Adotada	<div><div></div></div> 100%	Medida eficaz, sem evidências de ocorrência do risco.	
Alerta anual para a necessidade de autorização da acumulação de funções e da sua renovação anual						
Participação às ordens profissionais no que respeita à intervenção em procedimentos em que se verifique conflito de interesses			Não aplicável		Não se verificaram os pressupostos de aplicação desta medida.	
Colaboração com a área do património no levantamento e organização dos imóveis municipais, com vista à efetiva gestão fundiária dos terrenos e edificações						
Desatualização das bases de dados	Elevado	Ameaça	Não adotada		Colaboradora responsável pela atualização da base de dados transitou para outra unidade orgânica, e desde abril/2022 que a função não teve continuidade.	
Atualização sistemática das bases de dados						

	Riscos		Medidas			
	Grau	Tipo	Estado da implementação	Grau de implementação	Eficácia da medida ou justificação da sua não adoção	Medidas corretivas
DPIUM						
Funcionamento geral da Divisão						
Escassez de recursos humanos potenciado por ausências prolongadas e/ou frequentes e pela especificidade das competências requeridas	Muito Elevado	Ameaça				
Pedido de reforço da equipa			Adotada	<div><div>100%</div></div>	Houve o preenchimento de uma vaga, o que não é suficiente.	Novo pedido de reforço
Planeamento da mobilidade e das acessibilidades, com origem pública ou privada, planeamento viário e de transportes, ordenamento da circulação urbana e estacionamento						
Acumulação de funções privadas por parte dos técnicos	Médio	Ameaça				
Alerta anual para a necessidade de autorização da acumulação de funções e sua renovação anual			Adotada	<div><div>100%</div></div>	Medida eficaz.	
Participação às ordens profissionais no que respeita à intervenção em procedimentos em que se verifique conflito de interesses			Não aplicável		Não se verificaram os pressupostos de aplicação desta medida.	
Tempo de apreciação	Muito Elevado	Ameaça				
Sistema de alerta na aplicação informática, quer para os técnicos quer para os dirigentes, dos tempos de apreciação			Adotada	<div><div>100%</div></div>	Escassez de recursos humanos tem prejudicado os tempos de apreciação.	Pedido de reforço da equipa. Alargamento do reporte mensal.

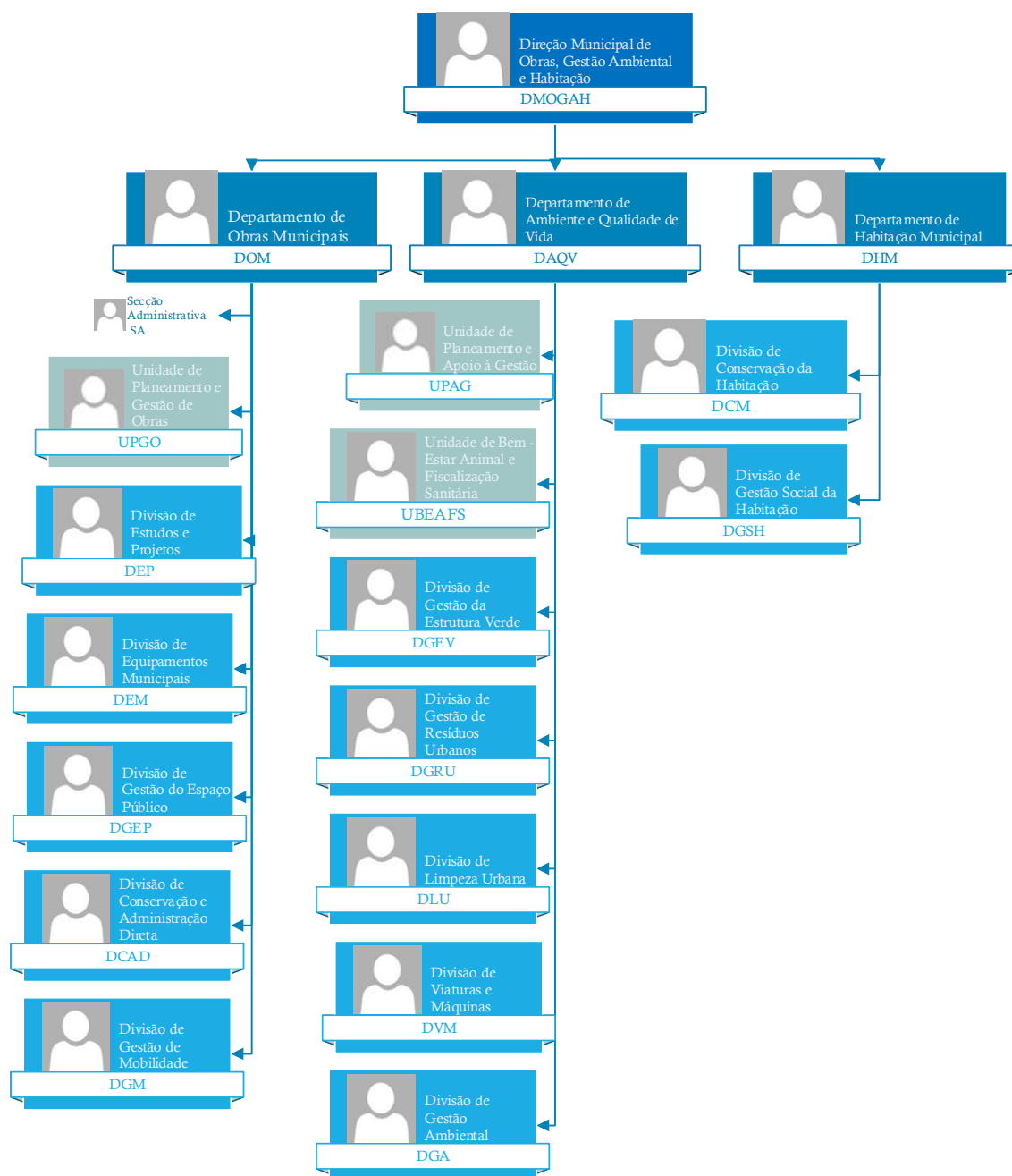
		Riscos		Medidas			
		Grau	Tipo	Estado da implementação	Grau de implementação	Eficácia da medida ou justificação da sua não adoção	Medidas corretivas
DGU							
UTCP							
Execução de levantamentos e verificação topográfica a todas as áreas técnicas da CMO							
Falta de imparcialidade potenciada pela intervenção dos mesmos técnicos em processos da mesma		Médio	Ameaça	Adotada	<div><div></div></div> 100%	O risco mantém-se reduzido. Os processos são entregues aos técnicos aleatoriamente.	
Regras de distribuição de processos organizadas que acautelem que a um determinado técnico não seja cometido de forma continuada os processos de determinado requerente							
Execução de levantamentos e verificação topográfica, alinhamentos e cotas de soleira, no âmbito de operações urbanísticas de iniciativa privada							
Acumulação de funções privadas por parte dos técnicos intervenientes no processo		Médio	Ameaça	Adotada	<div><div></div></div> 100%	Divulgação interna das acumulações de funções autorizadas. Trabalhadores informados. Não se verificaram os pressupostos de aplicação desta medida.	
Divulgação interna das acumulações de funções autorizadas							
Mecanismos de controlo do exercício das funções privadas pelos funcionários e familiares diretos							
Participação às ordens profissionais							
Cumprimento de prazos		Médio	Ameaça	Adotada	<div><div></div></div> 100%	Na maioria dos casos, os prazos estão a ser cumpridos. Na maioria dos casos, os prazos estão a ser cumpridos.	
Criação ao nível do SIADAP 3 de um objetivo diretamente relacionado com o cumprimento dos tempos de resposta definidos							
Sistema de alarmes na aplicação informática							
DLEU							
Actualização do recenseamento dos estabelecimentos comerciais restauração e bebidas e de prestação							
Tempo de actualização		Baixo	Ameaça	Adotada	<div><div></div></div> 100%	Alteração da estrutura orgânica e saída de recursos humanos.	
Atualização sistemática das bases de dados							
Apreciação de pedidos de informação prévia e projectos de edificação sujeitos a comunicação prévia e preparação dos actos de (in)deferimento dos respectivos pedidos							
Falta de imparcialidade potenciada pela intervenção dos mesmos técnicos em processos do mesmo		Baixo	Ameaça	Adotada	<div><div></div></div> 100%	Não foram detetadas situações de falta de imparcialidade.	
Regras de distribuição de processos que não conduzam a que os processos do mesmo requerente sejam analisados pelo mesmo técnico							
Apreciação dos pedidos de informação prévia e licenciamento							
Tempos de resposta diferenciados por interesses privados dos administrativos, técnicos e dirigentes		Médio	Ameaça	Adotada	<div><div></div></div> 100%	Funcionalidade do programa de urbanismo SGU - Epaper.	
Criação de sistemas de alarme na aplicação informática por forma a avisar os técnicos e dirigentes dos tempos de tramitação							

	Riscos		Medidas			
	Grau	Tipo	Estado da implementação	Grau de implementação	Eficácia da medida ou justificação da sua não adoção	Medidas corretivas
Atividade Geral da Divisão						
Acumulação de funções privadas por parte dos técnicos intervenientes no processo	Médio	Ameaça	Adotada	<div><div></div></div> 100%	Conhecimento das acumulações de funções autorizadas. Não se verificaram os pressupostos de aplicação desta medida.	
Divulgação interna das acumulações de funções autorizadas						
Participação às ordens profissionais						
Escassez de recursos humanos	Elevado	Ameaça	Adotada	<div><div></div></div> 100%	Recursos humanos escassos agravam o risco dos tempos de resposta.	
Pedido de reforço da equipa						
Intervenção por parte dos técnicos e dirigentes em processos nos quais tenham interesse, incluídos ou não no disposto nos artigos 69º e 73º do CPA	Médio	Ameaça	Adotada	<div><div></div></div> 100%	Anotação nos respetivos pedidos (processos).	
Mecanismos de controlo acrescidos da execução das funções privadas dos familiares diretos						
Licenciamento dos pedidos respeitantes à instalação de actividades económicas bem como os						
Tempo de decisão	Médio	Ameaça	Adotada	<div><div></div></div> 100%	Funcionalidade do programa de urbanismo SGU - Epaper.	
Criação de sistema de alarmes na aplicação informática por forma a avisar quer os técnicos quer os dirigentes dos tempos de decisão						
Informatização dos procedimentos por forma a não permitir que a hierarquia temporal da entrada dos processos possa ser modificada						
Licenciamento/autorização noâmbito das infraestruturas de telecomunicações de serviços móveis, inspecções de elevadores, depósitos de combustíveis e espaços de recreio não temporários, ruído e						
Tempo de apreciação	Médio	Ameaça	Adotada	<div><div></div></div> 100%	Funcionalidade do programa de urbanismo SGU - Epaper.	
Criação de sistema de alarmes na aplicação informática por forma a avisar quer os técnicos quer os dirigentes dos tempos de decisão						
Informatização dos procedimentos por forma a não permitir que a hierarquia temporal da entrada dos processos possa ser modificada						
DLOUFT						
Actualização de uma base de dados relativa às licenças de loteamento e às autorizações para execução de obras de urbanização com vista à avaliação dos indicadores de desenvolvimento urbano						
Tempo de actualização	Muito Baixo	Ameaça	Adotada	<div><div></div></div> 100%	Medida de organização, mas sem relevância especial para a redução de riscos.	
Atualização sistemática das bases de dados						
Fiscalização técnica urbanística: obras de edificação e obras de urbanização						
Manutenção da mesma zona territorial, durante longos períodos, em cada técnico	Muito Baixo	Ameaça	Em implementação	<div><div></div></div> 50%	Criação de um manual de procedimentos é justificável e apresenta uma relevância considerável.	
Aplicação do manual de procedimentos e sua atualização quando necessário						

		Riscos		Medidas			
		Grau	Tipo	Estado da implementação	Grau de implementação	Eficácia da medida ou justificação da sua não adoção	Medidas corretivas
DPERU							
DPE							
Eficiência e eficácia de procedimentos							
Incorrecta preparação de decisões superiores		Muito Baixo	Ameaça	Adotada	<div><div></div></div> 100%	Medida executada de modo eficaz. Acompanhada por uma melhoria significativa da fundamentação técnica e jurídica das propostas submetidas.	
Verificação das Propostas de Deliberação submetidas à Câmara Municipal							
Elaboração de projectos e acompanhamento de obras de construção, conservação e reabilitação de edifícios e infra-estruturas municipais							
Deficiências na coordenação e execução de projectos		Baixo	Ameaça	Adotada	<div><div></div></div> 100%	Medida executada de modo eficaz. Uma melhor programação das ações relacionadas com o desenvolvimento do projeto contribuiu para uma cordenação mais eficaz dos projetos e técnicos envolvidos.	
Estabelecimento de prazos para elaboração de projetos							
Monitorização do desenvolvimento de projetos							
Gestão financeira de projectos e obras							
Falhas no controlo interno da gestão financeira		Baixo	Ameaça	Adotada	<div><div></div></div> 100%	Medida executada de modo eficaz.	
Mecanismos de controlo da despesa							
Responsabilização dos intervenientes							
Lançamento de concursos públicos de edifícios e infra-estruturas municipais							
Deficiente sistema de controlo dos procedimentos pré-contratuais submetidos ao Tribunal de Contas		Baixo	Ameaça	Adotada	<div><div></div></div> 100%	Medida executada de modo eficaz.	
Mecanismos de controlo que garantam a conformidade do procedimento com os preceitos legais							
DRU							
Eficiência e eficácia de procedimentos							
Incorrecta preparação de decisões superiores		Muito Baixo	Ameaça	Adotada	<div><div></div></div> 100%	Medida eficaz, registando-se uma diminuição significativa das situações de desconformidade entre os vários documentos submetidos, acompanhada por uma melhoria significativa da fundamentação das propostas submetidas	
Verificação das Propostas de Deliberação submetidas à Câmara Municipal							

	Riscos		Medidas			
	Grau	Tipo	Estado da implementação	Grau de implementação	Eficácia da medida ou justificação da sua não adoção	Medidas corretivas
Elaboração de projetos para a construção e reabilitação de edifícios e infraestruturas municipais						
Deficiências na coordenação e execução de projetos	Muito Baixo	Ameaça				
Definição de uma programação exaustiva de todas as ações inerentes ao desenvolvimento do projeto			Adotada	<div><div></div></div> 100%	Medida eficaz. Uma melhor programação das ações relacionadas com o desenvolvimento do projeto contribuiu para uma ccordenação mais eficaz dos projetos e técnicos envolvidos.	
Monitorização do desenvolvimento de projetos			Adotada	<div><div></div></div> 100%	Intensificação da monotorização do desenvolvimento dos projetos, tendo-se refletido numa diminuição do número de deficiências detetadas.	
Responsabilização dos projetistas			Adotada	<div><div></div></div> 100%	Medida eficaz. Maior envolvimento e articulação dos diferentes projetistas.	
Gestão Financeira de projetos e obras						
Falhas no controlo interno da gestão financeira	Muito Baixo	Ameaça				
Mecanismos de controlo de despesa			Adotada	<div><div></div></div> 100%	Medida eficaz, tendo contribuído para um melhor controlo da despesa, não se tendo registado qualquer défice orçamental aquando da transição de saldos.	
Responsabilização dos intervenientes			Adotada	<div><div></div></div> 100%	Maior envolvimento e responsabilização dos vários intervenientes no processo.	
Lançamento de concursos públicos de edifícios e infraestruturas municipais						
Deficiente sistema de controlo dos procedimentos pré-contratuais submetidos ao Tribunal de Contas	Muito Baixo	Ameaça				
Envolvimento e articulação das várias unidades orgânicas intervenientes			Não aplicável		Não se verificaram os pressupostos de aplicação desta medida.	
Mecanismos de controlo que garantam a conformidade do procedimento com os preceitos legais			Não aplicável		Não se verificaram os pressupostos de aplicação desta medida.	

Anexo 6- Direção Municipal de Obras, Gestão Ambiental e Habitação



		Riscos		Medidas			
		Grau	Tipo	Estado da implementação	Grau de implementação	Eficácia da medida ou justificação da sua não adoção	Medidas corretivas
DMOGAH							
DOM							
DOM-SA							
Autorização de Estacionamento							
Incumprimento do prazo de resposta		Muito Baixo	Ameaça	Adotada	<div><div></div></div> 100%	A monitorização diária evita que qualquer resposta seja esquecida ou enviada fora do prazo de resposta.	
Acompanhamento do cumprimento do prazo de resposta, através do ficheiro Excel designado “Mapa de Contagem de Prazo de Comunicação de Autorização de Estacionamento”							
UPGO							
Contratação Pública							
Convite a entidades que tenham excedido os limites definidos no artigo 113.º n.º 2 do CCP		Muito Baixo	Ameaça	Adotada	<div><div></div></div> 100%	Nenhum procedimento por consulta/ajuste é lançado sem a junção ao processo de documento emitido pelo ERP que ateste a possibilidade de convidar as empresas pretendidas.	
Obtenção de documento comprovativo em como a entidade não atingiu/excedeu o limite, antes da submissão ao órgão competente							
Sistema informático com alertas				Adotada	<div><div></div></div> 100%	Sistema de controlo e alertas informático essencial para diminuir o risco. O facto de os sistemas informáticos de gestão não serem sempre actualizado pelas outras unidades orgânicas faz incorrer no risco de convidar a apresentar proposta entidade(s) que na realidade já teriam atingido/ultrapassado aqueles limites. Neste ano de 2023 ocorreram melhorias significativas neste processo, conferindo maior grau de credibilidade.	

	Riscos		Medidas			
	Grau	Tipo	Estado da implementação	Grau de implementação	Eficácia da medida ou justificação da sua não adoção	Medidas corretivas
Recurso excessivo ao ajuste direto e à consulta prévia (inclui risco de corrupção, participação económica em negócio, favorecimento, conflito de interesses)	Muito Baixo	Ameaça				
Adoção preferencial de procedimentos concorrenciais, devendo as exceções ser fundamentadas na ficha de contratação e informação a submeter ao órgão competente para a decisão de contratar			Adotada	100%	O campo na ficha de contratação para fundamentação obrigatória do motivo preterição de procedimento concorrencial consciencializou (pela responsabilização) os proponentes para a sua importância e consequências do seu incumprimento.	
Obrigações de fundamentar a escolha das entidades a convidar na ficha de contratação e na informação a submeter ao órgão competente para a decisão de contratar			Adotada	100%	O campo na ficha de contratação para fundamentação obrigatória do motivo preterição de procedimento concorrencial consciencializou (pela responsabilização) os proponentes para a sua importância e consequências do seu incumprimento. Verificámos previamente ao lançamento as eventuais relações societárias de domínio, bem como os novos impedimentos resultantes da alteração aos artigos 113.º e 114.º do CCP decorrente da Lei n.º 30/2021.	
Repartição da despesa com vista à subtração do procedimento adequado	Médio	Ameaça				
Monitorização das propostas aquisitivas e encaminhamento para a melhor solução, em caso de aparente repartição/fracionamento			Adotada	100%	Propôs-se às unidades orgânicas que juntassem num só procedimento várias propostas aquisitivas que contemplavam o mesmo objecto.	
Tramitação de procedimentos através de correio eletrónico (inclui os riscos de corrupção, tráfico de influências, violação do Princípio da Transparência)	Muito Baixo	Ameaça				
Tramitação de todos os procedimentos por plataforma eletrónica, admitindo-se apenas como exceção procedimentos de ajuste direto em que se apresente adequada fundamentação na ficha de contratação			Adotada	100%	Fundamentação e tomada de decisão, relativa a esta exceção, consciencializou (por responsabilização) os proponentes e decisores.	
Liberação de caução						
Falta de informação para preenchimento do Quadro de percentagem do valor da caução a liberar	Muito Baixo	Ameaça				
Sensibilizar a DGF da importância do preenchimento / atualização dos dados às cauções prestadas para as empreitadas			Adotada	100%	DGF tem procedido à actualização dos elementos sempre que é efectuada uma nova liberação, bem como o preenchimento de novas cauções prestadas.	

	Riscos		Medidas			
	Grau	Tipo	Estado da implementação	Grau de implementação	Eficácia da medida ou justificação da sua não adoção	Medidas corretivas
DEP						
Contratação Pública						
Celeridade dos procedimentos de contratação de estudos e projetos	Médio	Ameaça	Adotada	<div><div></div></div> 100%	Melhoria no cumprimento de prazos.	
Identificação atempada da necessidade e articulação com unidade de contratação pública						
Deficiente controlo do cumprimento dos prazos	Médio	Ameaça	Adotada	<div><div></div></div> 100%	Monitorização relativa à recolha de pareceres internos e externos. Resultados obtidos, tendo em conta a efetividade da programação. Recolha de pareceres e realização de reuniões. Resultados obtidos, tendo em conta a efetividade da programação. Resultados obtidos, tendo em conta a efetividade da programação.	
Análise dos desvios de tempo ocorridos						
Envolvimento / responsabilização dos intervenientes						
Organização adequada da análise dos projetos						
Programação dos projetos						
Quadros Anuais do Plano de aquisições de bens e serviços						
Deficiente controlo interno da Gestão Financeira	Médio	Ameaça	Adotada	<div><div></div></div> 100%	Monitorização através de ficheiros de controlo. Análise dos resultados, tendo em conta a efetividade das programação.	
Atualização dos mecanismos de controlo						
Responsabilização dos intervenientes pela programação financeira mensal das diferentes ações em curso		Ameaça	Adotada	<div><div></div></div> 100%	Reajustes Financeiros.	
Disponibilidade de verbas para novas necessidades de contratação de estudos e projetos	Médio					
Reprogramação financeira em articulação com o Departamento Financeiro		Ameaça	Adotada	<div><div></div></div> 100%	Monitorização através de ficheiros de controlo, de modo a garantir eficácia e efetividade da programação. Análise dos resultados, tendo em conta a efetividade da programação	
Incumprimento de prazos	Médio					
Envolvimento / responsabilização dos intervenientes						
Programação dos projetos						
Guarda e conservação dos documentos						
Extravio de documentos	Baixo	Ameaça	Adotada	<div><div></div></div> 100%	Monitorização através de ficheiros de controlo.	
Implementação de um Sistema de Gestão Documental						

	Riscos		Medidas			
	Grau	Tipo	Estado da implementação	Grau de implementação	Eficácia da medida ou justificação da sua não adoção	Medidas corretivas
DEM						
Contratação Pública						
Deficiente controlo interno da Gestão Financeira	Muito Baixo	Ameaça				
Atualização dos mecanismos de controlo			Adotada	100%	Verificação quinzenal do andamento das obras para informação ao Executivo Municipal e verificação mensal com a DPOC dos procedimentos em curso e novas necessidades.	
Responsabilização dos intervenientes pela programação financeira mensal das diferentes ações em curso			Adotada	100%	Tendo em conta as acções novas previstas e as em curso e tendo em conta o ficheiro de controlo mensal remetido pela DPOC na sequência de reuniões de controlo, é assegurada por email a execução financeira e libertação de verbas e fecho de contratos concluídos. Adicionalmente para controlo da execução a partir de setembro/outubro são realizadas reuniões setoriais com os técnicos para assegurar a execução ou reprogramação dos procedimentos em curso.	

	Riscos		Medidas			
	Grau	Tipo	Estado da implementação	Grau de implementação	Eficácia da medida ou justificação da sua não adoção	Medidas corretivas
Deficiente controlo interno dos procedimentos pré-contratuais	Muito Baixo	Ameaça				
Procedimento de monitorização e registo de novas aquisições pela DEM_SA			Adotada	100%	Quadro único, em Excel, de controlo dos procedimentos de aquisições de bens e serviços e novas empreitadas, trabalhos complementares e revisões de preços para monitorização da contratação.	
Quadros Anuais de monitorização das empreitadas e aquisições de bens e serviços			Adotada	100%	Pela especificidade das empreitadas mantêm-se 2 ficheiros de monitorização um de controlo de empreitadas (prazos e faturação) e outro global com as Empreitadas e os Fornecimentos de Aquisição de Bens e Serviços.	
Responsabilização dos intervenientes			Adotada	100%	Com a aprovação das GOP e tendo em conta as ações que transitam e as novas previstas foi elaborado mapa das novas necessidades por prioridade. Após a estabilização das prioridades a nível do Executivo são ainda preenchidos as tabelas PAC da UPGO com os procedimentos previstos e seu planeamento responsabilizando os intervenientes pelo seu cumprimento. Em setembro/outubro são asseguradas reuniões setoriais com os técnicos para aferir as necessidades a incluir em GOP do ano seguinte.	
Deficiente fiscalização de empreitadas	Muito Baixo	Ameaça				
Elaboração de relatórios de contratos de manutenção			Adotada	100%	Ao abrigo dos contratos em curso são recebidos relatórios e fichas de manutenção físicos e por e-mail, controlados pelos técnicos gestores dos contratos.	
Reuniões de programação periódicas para controlo de empreitadas			Adotada	100%	Realização de reuniões setoriais para monitorização das acções e articuladas visitas às obras com fornecedores para assegurar a execução das obras e/ou se necessário a reprogramação física e financeira das ações.	

	Riscos		Medidas			
	Grau	Tipo	Estado da implementação	Grau de implementação	Eficácia da medida ou justificação da sua não adoção	Medidas corretivas
Coordenação de Segurança em Obra						
Deficiente controlo dos requisitos legais exigíveis em obra no âmbito da segurança e saúde	Muito Baixo	Ameaça	Adotada	<div><div></div></div> 100%	Envio à Técnica de SST os DPSS e FPS para análise e parecer, verificando-se a necessidade de CSO e/ou Comunicação Prévía de abertura de estaleiro.	
Sensibilização das chefias das unidades orgânicas e dos respetivos técnicos para a necessidade de análise por parte da técnica superior de SST						
Deficiente fiscalização da empreitada no âmbito da coordenação	Muito Baixo	Ameaça	Adotada	<div><div></div></div> 100%	No início de cada obra é agendado com a CSO, fiscalização, diretor de obra e técnico de SST o dia da semana e a periodicidade de reuniões a realizar durante o decorrer da obra.	
Agendamento de visitas/reuniões no âmbito da segurança e saúde no trabalho em obra por técnica superior de SST						
Elaboração de registos de visita e reuniões realizadas em obra por parte da técnica superior de SST			Adotada	<div><div></div></div> 100%	Após a realização das visitas e reuniões de obra, a técnica de segurança elabora e envia para todos os intervenientes os registos com as situações a corrigir no momento, pedido de documentação de segurança e outros assuntos.	
Guarda e conservação dos documentos						
Extravio de documentos	Médio	Ameaça	Adotada	<div><div></div></div> 100%	Controlo do expediente através do registo no Edoc, por email e através da Oeirasgov, no caso dos processos de aquisição de bens e serviços-	
Controlo do expediente que entra e sai da Divisão						
Formação para utilização do Edoclink			Não adotada	0%	Não existiram novas ações de formação. Os colaboradores esclarem dúvidas e solicitam apoio aos restantes colegas da Unidade Orgânica.	
Procedimentos de utilização do Edoclink			Adotada	<div><div></div></div> 100%	Os procedimentos decorrem via EDOC com despachos, assinaturas digitais. Não obstante, os processos que se iniciaram em papel mantêm a dupla validação.	
Planos de Segurança e Saúde (PSS) em Fase de Projeto						
Procedimento de empreitada sem PSS	Muito Baixo	Ameaça	Adotada	<div><div></div></div> 100%	Fichas têm essa identificação, e quando nãoaplicável é apenso email da técnica de SST com a respetiva fundamentação da dispensa.	
Obrigaçãode identificação, na ficha de contratação de empreitadas, da existência de PSS ou necessidade de FPS						
Sensibilização das chefias das unidades orgânicas e dos respetivos técnicos para a necessidade confirmar com a técnica superior de SST da DEM a obrigatoriedade de elaboração de PSS de acordo com os requisitos			Adotada	<div><div></div></div> 100%	Solicitação à técnica de SST do PSS para a fase de projeto.	

	Riscos		Medidas			
	Grau	Tipo	Estado da implementação	Grau de implementação	Eficácia da medida ou justificação da sua não adoção	Medidas corretivas
DGEP						
Contratação Pública						
Deficiente controlo interno da Gestão Financeira	Baixo	Ameaça				
Atualização dos mecanismos de controlo			Adotada	100%	Medida eficaz.	
Responsabilização dos intervenientes pela programação financeira mensal das diferentes ações em curso			Adotada	100%	Medida eficaz.	
Deficiente controlo interno dos procedimentos pré-contratuais	Baixo	Ameaça				
Criação de Quadros Anuais de Monitorização das empreitadas e aquisições de bens e serviços			Adotada	100%	Medida eficaz.	
Responsabilização dos intervenientes			Adotada	100%	Medida eficaz.	
Deficiente fiscalização de empreitadas	Médio	Ameaça				
Elaboração de relatórios			Adotada	100%	Medida eficaz.	
Reuniões de programação periódicas para controlo de empreitadas			Adotada	100%	Medida eficaz.	
Guarda e conservação dos documentos						
Extravio de documentos	Muito Baixo	Ameaça				
Implementação de um Sistema de Gestão Documental			Adotada	100%	Medida eficaz.	
DCAD						
Contratação Pública						
Conflito de Interesses / violação dos deveres de isenção, imparcialidade e transparência dos procedimentos	Muito Baixo	Ameaça				
Apresentação de escusa nos termos previstos no Código de Procedimento Administrativo			Não aplicável		Não se verificaram os pressupostos de aplicação desta medida.	
Tramitação de todos os procedimentos através de plataformas eletrónicas			Adotada	100%	Utilização de plataformas eletrónicas e existência de declaração de inexistência de conflitos de interesses por parte dos elementos do júri e gestor do contrato (não aplicável aos ajustes diretos em regime simplificado).	
Controlo de prazos dos procedimentos concursais	Muito Baixo	Ameaça				
Planeamento dos procedimentos de acordo com os trabalhos previstos			Adotada	100%	Continuação da utilização de ficheiros de monitorização internos que permite dar os inputs necessários ao PDE. Realização de reuniões mensais com a DPOC, bem como com os gestores de contrato dos procedimentos.	
Duplicação de procedimentos de contratação para aquisição de materiais	Muito Baixo	Ameaça				
Centralização dos armazéns			Retirada		Uma vez que inaugurado o Armazém DCAD, foram passados todos os materiais de stock para o mesmo em 2022.	
Definição de responsabilidades e procedimentos			Adotada	100%	Realização de reunião e monitorização através de ficheiros de controlo.	

	Riscos		Medidas			
	Grau	Tipo	Estado da implementação	Grau de implementação	Eficácia da medida ou justificação da sua não adoção	Medidas corretivas
Incumprimento das exigências da Lei dos Compromissos	Muito Baixo	Ameaça				
Controlo interno da gestão financeira			Adotada	<div><div></div></div> 100%	Continuou a existir um controlo orçamental, resultante da utilização de ficheiros de monitorização e validação de dados fornecidos pela DGF/DPOC.	
Controlo interno dos procedimentos pré-contratuais			Adotada	<div><div></div></div> 100%	Continuação da existencia de mecanismos de controlo dos procedimentos e a sua programação no início do ano com preenchimento do PAC para a UPGO.	
Gestão de Stocks						
Incorreções no lançamento das entradas em armazém	Muito Baixo	Ameaça				
Ficheiros de monitorização e validação dados			Adotada	<div><div></div></div> 100%	Risco manteve-se muito baixo, devido ao preenchimento de ficheiros relacionados com stocks associados à gestão de armazéns.	
Melhoria do controlo de stocks	Muito Baixo	Ameaça				
Reorganização gestionária dos armazéns			Retirada		Reorganização gestionária dos armazéns concluída em 2022.	
Guarda e conservação dos documentos						
Extravio de documentos	Muito Baixo	Ameaça				
Controlo do expediente que entra e sai da Divisão			Adotada	<div><div></div></div> 100%	Manutenção do controlo de expediente dirigido à DCAD e da DCAD para outras unidades orgânicas.	

	Riscos		Medidas			
	Grau	Tipo	Estado da implementação	Grau de implementação	Eficácia da medida ou justificação da sua não adoção	Medidas corretivas
DAQV						
UPAG						
Contratação de bens e serviços						
Convite a entidades que tenham excedido os limites definidos no artigo 113.º do CCP	Baixo	Ameaça	Adotada	<div><div></div></div> 100%	Medida eficaz.	
Sistema informático integrado com alertas (GES)						
Interesse direto na contratação por parte dos intervenientes que avaliam propostas e propõem a adjudicação (inclui risco de: Corrupção; Participação económica em negócio, Favorecimento; Conflito de interesses)	Médio	Ameaça	Adotada	<div><div></div></div> 100%	Medida eficaz.	
Júri do procedimento com intervenientes de pelo menos duas unidades orgânicas						
Obrigatoriedade de junção de declaração de idoneidade/interesses dos signatários (exceção: ajuste direto	Médio	Ameaça	Adotada	<div><div></div></div> 100%	Medida eficaz.	
Recurso excessivo ao ajuste direto com convite a uma entidade (inclui risco de: Corrupção; Participação económica em negócio; Favorecimento; Violação do princípio da concorrência)						
Adoção preferencial de procedimentos concorrenciais, de acordo com o Despacho da Presidência, tendo as situações de exceção de ser devidamente fundamentadas pelo serviço requisitante e submetidas a autorização do órgão competente			Não adotada		No âmbito da utilização da plataforma OeirasGov o Pedido de Necessidade (que substitui a Ficha de Contratação) não prevê esta situação, pelo que se deverá articular a sua previsão.	
Apresentação de fundamentação das entidades propostas para envio de convite, nos casos de adoção do ajuste direto, e sua submissão a autorização do órgão com competência para a decisão de contratar			Adotada	<div><div></div></div> 100%	Medida eficaz.	
Repartição da despesa com vista à subtração do procedimento pré-contratual devido	Médio	Ameaça	Adotada	<div><div></div></div> 100%	Medida eficaz.	
Preenchimento do Plano Anual de Contratação Pública pelos serviços requisitantes, visando proposta de Utilização, sempre que possível, da contratação por divisão em lotes (em aquisições de idêntica natureza), abrindo-se um único procedimento				<div><div></div></div> 100%	Medida eficaz.	
Tramitação de procedimentos através de correio eletrónico (inclui risco de: Corrupção; Tráfico de Influências; Violação do princípio da transparência dos procedimentos)	Baixo	Ameaça	Adotada	<div><div></div></div> 100%	Medida eficaz.	
Tramitação através de plataforma eletrónica, devendo as situações excecionais e de acordo com a previsão legal ser fundamentadas e submetidas a decisão pelo órgão competente. (exceção: ajuste direto em regime						
Violação da legislação no âmbito da contratação pública	Médio	Ameaça	Adotada	<div><div></div></div> 100%	Com a utilização da plataforma OeirasGov (desde março/2023) a Ficha de Contratação foi substituída pelo Pedido de Necessidade elaborado na própria plataforma.	
Obrigatoriedade de junção da ficha de contratação ao processo, pelo serviço requisitante, com fundamentação da necessidade da contratação (exceção: ajuste direto em regime simplificado)						
Obrigatoriedade de junção da Requisição Interna ao processo, para assegurar o cabimento prévio da despesa e o cumprimento do limite trienal de contratação, quando aplicável			Adotada	<div><div></div></div> 100%	Medida eficaz.	
Preenchimento de check-list por tipologia de procedimento para garantia de cumprimento dos requisitos			Adotada	<div><div></div></div> 100%	Medida eficaz.	

	Riscos		Medidas			
	Grau	Tipo	Estado da implementação	Grau de implementação	Eficácia da medida ou justificação da sua não adoção	Medidas corretivas
Gestão dos cemitérios municipais						
Possibilidade de falhas nos procedimentos de gestão dos cemitérios municipais	Muito Baixo	Ameaça				
Monitorização através do Sistema de Gestão da Qualidade			Adotada	100%	Medida eficaz.	
Gestão dos mercados e feiras municipais						
Possibilidade de falhas nos procedimentos de gestão dos mercados e feiras municipais	Muito Baixo	Ameaça				
Monitorização através do Sistema de Gestão da Qualidade			Adotada	100%	Medida eficaz.	
UBEAFS						
Festa e Feira Animal						
Favorecimento dos expositores	Baixo	Ameaça				
Elaboração de emails para todos os expositores, elencando todas as normas e regras de forma equalitária e transparente			Adotada	100%	Medida eficaz, não tendo ocorrido o risco.	
Elaboração de Relatório Final			Adotada	100%	Medida eficaz, não tendo ocorrido o risco.	
Gestão do Canil Municipal						
Ausência de registos de animais	Muito Baixo	Ameaça				
Introdução de todos os registos no Livro de Entradas - Modelo DASU/SVSP-CROAMO-02/2, Código 300.10.005			Adotada	100%	Medida eficaz, não tendo ocorrido o risco.	
Introdução de todos registos na NAS/UBEA			Adotada	100%	Medida eficaz, não tendo ocorrido o risco.	
Preenchimento do Mapa de Registo Mensal do CROAMO	Baixo	Ameaça	Adotada	100%	Medida eficaz, não tendo ocorrido o risco.	
Emissão de fatura/recibo, sem pagamento emidiato						
Aplicação das taxas definidas no programa informático da DGF			Adotada	100%	Medida eficaz, não tendo ocorrido o risco.	
Emissão de recibos individuais, em duplicado, com numeração sequencial e automática, com identificação do NIF			Adotada	100%	Medida eficaz, não tendo ocorrido o risco.	
Introdução das receitas cobradas no CROAMO no Mapa de Registo Mensal			Adotada	100%	Medida eficaz, não tendo ocorrido o risco.	
Identificação incorreta de animais e destino dos mesmos			Baixo	Ameaça		
Leitura do microchip	Baixo	Ameaça	Adotada	100%	Medida eficaz, não tendo ocorrido o risco.	
Preenchimento do Modelo DASU/SVSP-CROAMO-02/2 - Transação e transmissão de bens móveis não culturais e contratação de serviços			Adotada	100%	Medida eficaz, não tendo ocorrido o risco.	
Registos de entrega dos cadáveres no Mapa de Registo Mensal do CROAMO e na NAS/UBEA			Adotada	100%	Medida eficaz, não tendo ocorrido o risco.	
Omissão e erro na informação registada na aplicação informática	Baixo	Ameaça				
Procedimentos de conferência da informação			Adotada	100%	Medida eficaz, não tendo ocorrido o risco.	

	Riscos		Medidas			
	Grau	Tipo	Estado da implementação	Grau de implementação	Eficácia da medida ou justificação da sua não adoção	Medidas corretivas
Gestão do CROAMO						
Financiamento externo com recurso aos programas do ICNF	Baixo	Oportunidade				
Candidatura a programa de financiamentos externos - Apoio à identificação eletrónica e registo de animais de companhia			Adotada	<div><div>100%</div></div>	Medida eficaz, não tendo ocorrido o risco.	
Candidatura a programa de financiamentos externos - Campanha de Esterilização de Cães e Gatos de Companhia			Adotada	<div><div>100%</div></div>	Medida eficaz, não tendo ocorrido o risco.	
Inspeção Sanitária						
Favorecimento em Inspeção Sanitária a estabelecimentos onde se preparem, produzam, transformem, fabriquem, conservem, armazenem ou comercializem produtos de origem animal e seus derivados	Médio	Ameaça				
Decisões fundamentadas e comunicadas por escrito			Adotada	<div><div>100%</div></div>	Medida eficaz, não tendo ocorrido o risco.	
Vistorias/Inspeções efetuadas por mais que um técnico			Adotada	<div><div>100%</div></div>	Medida eficaz, não tendo ocorrido o risco.	
Participação nas campanhas de saneamento ou de profilaxia determinadas pela Direção Geral de						
Apropriação indevida de receita da DGAV	Baixo	Ameaça				
Elaboração de mapas trimestrais dos valores cobrados - Modelo 779/DGAV			Adotada	<div><div>100%</div></div>	Medida eficaz, não tendo ocorrido o risco.	
Emissão de recibos individuais, Modelo 449/DGAV, em quaduplicado, com numeração sequencial e automática			Adotada	<div><div>100%</div></div>	Medida eficaz, não tendo ocorrido o risco.	
DGEV						
Acompanhamento e avaliação dos serviços prestados em regime de outsourcing						
Dificuldade no estabelecimento de um sistema correto de correspondência entre pagamentos e observância na íntegra do estabelecido em contrato	Médio	Ameaça				
Melhoria das metodologias de controlo da faturação face ao trabalho realizado: adoção do Modelo n.º 8 do Sistema de Gestão da Qualidade			Adotada	<div><div>100%</div></div>	Os modelos do SGQ permitem um controlo regular e uma aferição dos trabalhos realizados.	
Possibilidade de avaliações deturpadas por parte da fiscalização com reflexo nos relatórios de avaliação	Médio	Ameaça				
Melhoria do sistema de controlo existente: adoção dos Modelos n.ºs 3, 4, 6 e 7 do Sistema de Gestão da Qualidade			Adotada	<div><div>100%</div></div>	Os modelos do SGQ permitem um controlo regular e uma aferição dos trabalhos realizados.	

	Riscos		Medidas			
	Grau	Tipo	Estado da implementação	Grau de implementação	Eficácia da medida ou justificação da sua não adoção	Medidas corretivas
Gestão do património arbóreo, em meio urbano ou florestal, e as manchas de vegetação espontânea						
Falta de meios humanos e materiais	Elevado	Ameaça				
Procedimento de aquisição de serviços de manutenção de património arbóreo			Adotada	<div><div></div></div> 100%	Procedimento assegura que a qualidade e quantidade de intervenções no património arbóreo seja de qualidade e com eficiência.	
Procedimentos concursais para constituição de reservas de recrutamento			Adotada	<div><div></div></div> 100%	Encontra-se em vigor uma reserva de recrutamento, assegurando os meios humanos necessários para garantir a qualidade e quantidade de intervenções no património arbóreo.	
Protocolo de atuação: adoção do Modelos n.º 24 do Sistema de Gestão da Qualidade			Adotada	<div><div></div></div> 100%	Modelos do SGQ permitem um controlo regular e uma aferição dos trabalhos realizados.	
Reforço das aquisições de equipamento/ferramentas			Adotada	<div><div></div></div> 100%	Aquisição de equipamentos assegurada através de aquisições por ajuste direto e, no decorrer do ano, terá início um concurso público em regime de fornecimento contínuo	
Proposta e execução de projectos de implantação de zonas verdes, bem como manutenção dos espaços verdes de uso público de enquadramento urbano, designadamente de lazer, prática desportiva,						
Alterações às programações anuais previstas	Muito Baixo	Ameaça				
Adoção de relatórios semanais de programação			Adotada	<div><div></div></div> 100%	Adoção de relatórios semanais de programação permite um controlo regular e uma aferição dos trabalhos realizados.	
Definição clara de prioridades na programação de atividades anuais da DGEV ao nível do Plano de Desenvolvimento Estratégico			Adotada	<div><div></div></div> 100%	Definição clara de prioridades na programação de atividades anuais permite garantir a qualidade e quantidade de intervenções nos espaços verdes, com qualidade e eficiência.	

	Riscos		Medidas			
	Grau	Tipo	Estado da implementação	Grau de implementação	Eficácia da medida ou justificação da sua não adoção	Medidas corretivas
DGRU						
Organização e gestão do serviço de recolha e transporte de resíduos sólidos						
Cumprimento das recomendações emanadas pela Entidade Reguladora dos Serviços de Águas e Resíduos	Baixo	Oportunidade	Adotada	<div><div></div></div> 100%	O reporte de dados efectuado em 2023, referente a 2022, permitiu sintetizar as atividades do serviço de recolha e identificar potenciais medidas de melhoria, realçando-se indicadores de qualidade Boa.	
Reporte de informação no âmbito da Avaliação da Qualidade do Serviço de Resíduos						
Incumprimento da tabela de taxas, preços e outras receitas municipais	Médio	Ameaça				
Mecanismos de identificação de devedores e cancelamento da recolha			Adotada	<div><div></div></div> 100%	Identificação de devedores na atividade não regulada (grandes produtores de resíduos), permitiu regularizar as dívidas pendentes e manter atualizada a conta corrente dos clientes.	
Peditórios junto dos munícipes efetuados por trabalhadores e ex-trabalhadores do Município em épocas festivas	Muito Baixo	Ameaça	Adotada	<div><div></div></div> 100%	Medida eficaz, não se tendo registado nenhuma ocorrência relacionada com peditórios realizados por trabalhadores do serviço de recolha.	
Campanha de sensibilização junto dos munícipes, alertando para a proibição de peditórios por trabalhadores camarários						
Planeamento e Monitorização						
Incremento da fiscalização dos serviços prestados em outsourcing	Baixo	Oportunidade	Adotada	<div><div></div></div> 100%	Fiscalização diária dos serviços prestados em outsourcing permite a identificação de não conformidades, aplicação de penalidades, quando aplicável, e a melhoria do serviço executado.	
Procedimento de fiscalização dos serviços prestados em outsourcing						
Monitorização eficiente das fases do sistema de planeamento: tempestividade, recolha e tratamento dos dados e fiabilidade dos sistemas de informação	Muito Baixo	Oportunidade				
Monitorização do cumprimento da programação de atividades definidas para a DGRU			Adotada	<div><div></div></div> 100%	Medida eficaz, tendo permitido concretizar e monitorizar as atividades planeadas, pressupondo a melhoria contínua do serviço prestado.	

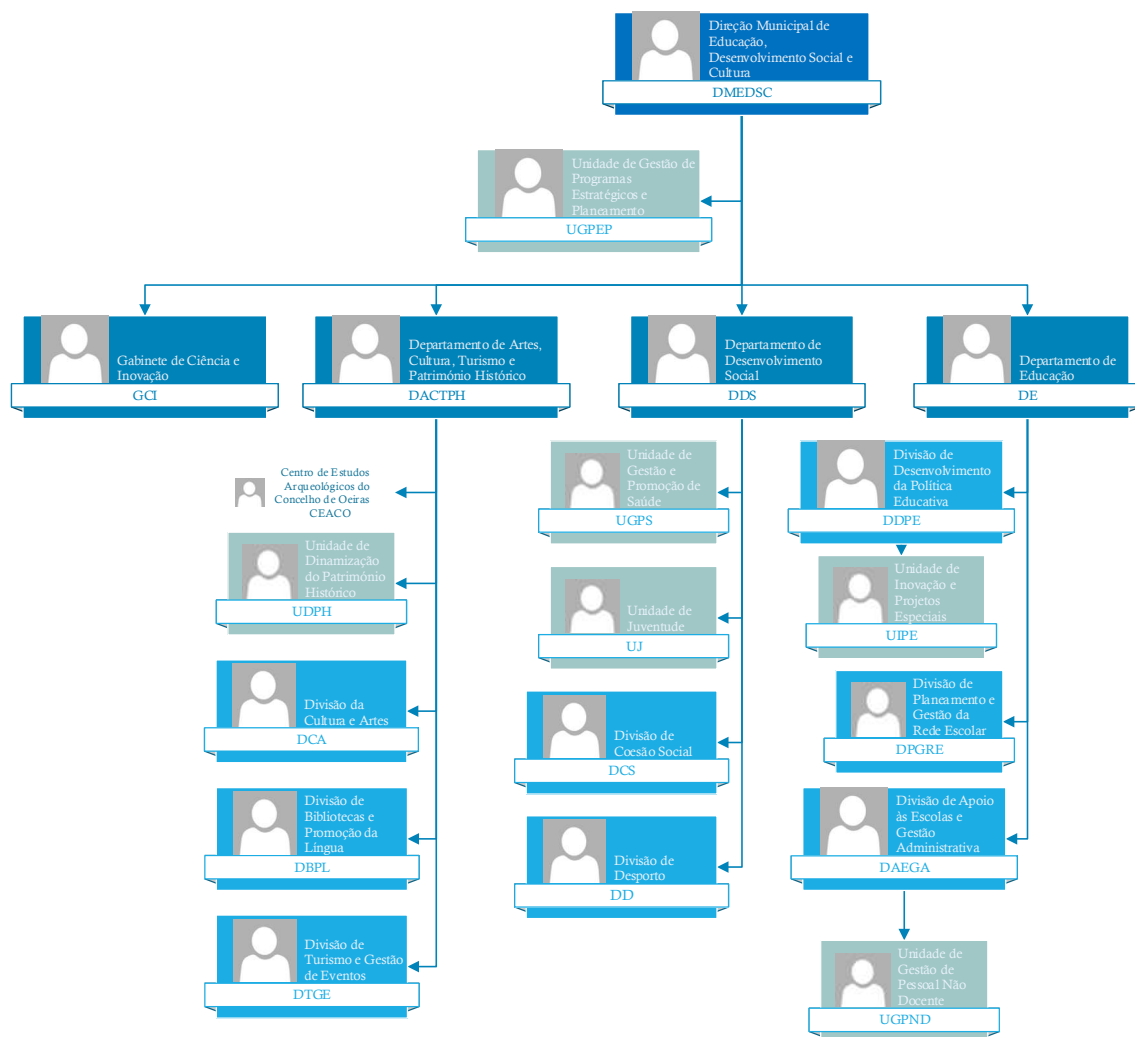
			Riscos		Medidas			
			Grau	Tipo	Estado da implementação	Grau de implementação	Eficácia da medida ou justificação da sua não adoção	Medidas corretivas
DLU								
Planeamento e Monitorização								
Deficiências no controlo das diversas fases do sistema de planeamento: tempestividade, recolha e tratamento dos dados e fiabilidade dos sistemas de informação			Médio	Ameaça	Adotada	<div></div>	Controlo na verificação da inserção de dados em ficheiro Excel.	
Monitorização do cumprimento da programação de atividades definidas para a DLU								
Deficiente fiscalização dos serviços prestados em outsourcing			Muito Baixo	Ameaça	Adotada	<div></div>	Constituição de duas equipas de fiscalização dedicadas ao acompanhamento e monitorização dos prestadores de serviços.	
Equipas de fiscalização dedicadas aos serviços prestados em outsourcing								
Recursos Humanos								
Melhoria das Instalações/condições nas Secções ainda não beneficiadas			Baixo	Oportunidade	Em implementação	<div></div>	Projeto de Arquitetura e Especialidades da SLU Carnaxide concluído pela DEP (EDOC/2023/17358), bem como o Projeto/Programa Funcional da instalação provisória da SLU de Carnaxide para o decurso da obra (EDOC/2024/5676). O mesmo quanto ao Projeto de Arquitetura e Especialidades da SLU Paço de Arcos (EDOC/2022/29837) e para a contentorização a alugar no decurso da obra (EDOC/2022/34943).	Lançamento de concurso para a execução das empreitadas, assim exista viabilidade orçamental
Continuação da beneficiação das Secções para melhoria das condições de trabalho								
Necessidade de reposição da estrutura operacional com preenchimento das vagas que forem ficando libertas (por reforma, mobilidade, entre outros) por forma a assegurar a boa execução dos serviços			Médio	Ameaça				
Constituição de reservas de recrutamento para assistentes operacionais					Adotada	<div></div>	Foram preenchidas as vagas disponíveis na DLU.	

	Riscos		Medidas			
	Grau	Tipo	Estado da implementação	Grau de implementação	Eficácia da medida ou justificação da sua não adoção	Medidas corretivas
DVM						
Gestão da utilização, manutenção e reparação da frota						
Rentabilização da frota municipal	Baixo	Oportunidade				
Gestão do funcionamento da pool de viaturas do Município			Adotada	100%	Medida eficaz.	
Operacionalização da Contabilidade de Custos			Adotada	100%	Medida eficaz.	
Imobilização de viaturas por demora na aquisição de peças e/ou serviços	Baixo	Ameaça				
Avaliação de fornecedores			Adotada	100%	Medida eficaz.	
Especialização de recursos humanos na área da contratação			Adotada	100%	Medida eficaz.	
Gestores de processo			Adotada	100%	Medida eficaz.	
Priorização dos processos críticos e/ou sectores críticos por via da sua atividade			Adotada	100%	Medida eficaz.	
Gestão das instalações oficinais						
Falhas na atividade operacional	Médio	Ameaça				
Otimização das instalações e equipamentos oficinais			Adotada	100%	Medida eficaz.	
Gestão de stocks de armazém						
Diminuição dos stocks em armazém	Baixo	Oportunidade				
Aumento dos fornecimentos contínuos para reduzir as existências			Adotada	100%	Medida eficaz.	
DGA						
Optimização dos Recursos Humanos						
Aumento da motivação	Muito Baixo	Oportunidade				
Ações de formação			Adotada	100%	Trabalhadores com frequência de ações de formação em diversas áreas operacionais.	
Afetação dos trabalhadores de acordo com as suas capacidades			Adotada	100%	Trabalhadores a desempenhar tarefas adequadas às suas capacidades e limitações.	
Reuniões periódicas com os trabalhadores operacionais			Adotada	100%	Resolução de problemas nas equipas, sinalização e encaminhamento de trabalhadores com necessidade de apoio psicológico.	
Diminuição da sinistralidade e consequente aumento da capacidade operacional	Baixo	Oportunidade				
Ações de formação sistematizadas			Adotada	100%	Número reduzido de sinistros.	
Falta de reposição da estrutura operacional, através do preenchimento das vagas existentes	Médio	Ameaça				
Existência de bolsas de recrutamento			Adotada	100%	Bolsa de recrutamento existe, mas é necessário disponibilizar vagas às unidades orgânicas para que possam ser admitidos novos trabalhadores.	
Utilização incorreta de viaturas e máquinas	Médio	Ameaça				
Ações de formação sistematizadas			Adotada	100%	Número reduzido de sinistros.	

	Riscos		Medidas			
	Grau	Tipo	Estado da implementação	Grau de implementação	Eficácia da medida ou justificação da sua não adoção	Medidas corretivas
DHM						
DCH						
Promoção da manutenção e conservação de edifícios e de fogos ocupados do parque habitacional						
Favorecimento pessoal	Muito Baixo	Ameaça				
Definição de critérios de intervenção para reparações			Adotada	100%	Medida eficaz.	
Relatório informático de alertas (SIHM)			Adotada	100%	Medida eficaz, não há conhecimento nem sinais de ocorrência do risco que se pretende prevenir.	
Responsabilização dos intervenientes			Adotada	100%	Medida eficaz,	
Verificação dos pedidos e respetiva tramitação	Médio	Oportunidade	Adotada	100%	Medida eficaz, não há conhecimento nem sinais de ocorrência do risco que se pretende prevenir.	
Melhoria do acompanhamento dos trabalhos de manutenção e conservação						
Reuniões semanais com as empresas adjudicatárias responsáveis pela manutenção do Património Habitacional de modo a confirmar e garantir o acompanhamento dos trabalhos	Muito Baixo	Ameaça	Adotada	100%	Medida eficaz.	
Realização de reparações excepcionais ou fora dos critérios aprovados						
Cumprimento dos critérios de intervenção definidos no Manual de Procedimentos			Adotada	100%	Medida eficaz.	
Registo sistemático de todas as reparações em bases de dados			Adotada	100%	Medida eficaz.	
Realização interna de estudos e projectos de habitação, reabilitação de edifícios, equipamentos e						
Incumprimento de prazos	Elevado	Ameaça				
Análise dos desvios de tempo ocorridos			Adotada	100%	Medida eficaz, com verificação da prioridade do projeto em causa e redefinição de prazos em concordância.	
Estabelecimento de prazos para elaboração dos projetos			Adotada	100%	Medida eficaz, com registo dos prazos em cronograma.	Ficha de ação
Responsabilização / envolvimento dos intervenientes			Adotada	100%	Medida eficaz, no âmbito do SIADAP.	

	Riscos		Medidas			
	Grau	Tipo	Estado da implementação	Grau de implementação	Eficácia da medida ou justificação da sua não adoção	Medidas corretivas
DGSH						
Atribuição de fogos municipais em regime de venda ou arrendamento a famílias com carência						
Favorecimento	Médio	Ameaça				
Controlo do cumprimento das determinações do Manual de Procedimentos			Adotada	<div><div>100%</div></div>	Medida eficaz.	
Hierarquização dos pedidos em função de critérios previamente definidos			Adotada	<div><div>100%</div></div>	Medida eficaz.	
Processo de atribuição de fogos analisado por uma equipa técnica			Adotada	<div><div>100%</div></div>	Medida eficaz.	
Gestão Social da Habitação Municipal						
Divulgação de informação reservada	Baixo	Ameaça				
Fornecimento de informação apenas presencialmente aos requerentes, forças policiais e tribunais			Adotada	<div><div>100%</div></div>	Medida eficaz.	

Anexo 7- Direção Municipal de Educação, Desenvolvimento Social e Cultura



			Riscos		Medidas			
			Grau	Tipo	Estado da implementação	Grau de implementação	Eficácia da medida ou justificação da sua não adoção	Medidas corretivas
DMEDSC								
GCI								
Fomento da ciência e investigação, com impacto a nível regional, nacional e internacional								
Medidas de fomento da ciência e investigação, com impacto a nível regional, nacional e internacional			Muito Baixo	Oportunidade				
Elaboração de um Programa de Fomento do ecossistema científico e tecnológico do território de Oeiras					Adotada	<div><div></div></div> 100%	Em fase do programa de trabalhos, não se evidenciam sinais de riscos que se pretendam corrigir ou mitigar.	
Garantia de transparência, equidade e proporcionalidade na relação com entidades que celebraram protocolos, memorandos de entendimento ou acordos de colaboração com o Município de Oeiras								
Inexistência de instrumento geral e abstrato que estabeleça as regras de atribuição de benefícios públicos			Baixo	Ameaça				
Criação de proposta de instrumento regulatório para aprovação do GCAJ					Não adotada	<div><div></div></div> 0%	Tanto o quadro regulatório nacional como a natureza das relações com as instituições de investigação e desenvolvimento a nível local estão em transformação, motivo pelo qual não se encontra ainda estabilizado um instrumento regulatório. Esta medida permanece como objetivo.	Todas as propostas são analisadas juridicamente e submetidas à aprovação dos órgãos municipais, havendo lugar, em razão da complexidade dos temas, a análise jurídica aprofundada através de consultoria externa.
Elaboração de um Programa de apoio aos parceiros do ecossistema científico e tecnológico do território de Oeiras					Adotada	<div><div></div></div> 100%	Em fase do programa de trabalhos, não se evidenciam sinais de riscos que se pretendam corrigir ou mitigar.	
UGPEP								
Articulação estratégica e gestão integrada das atividades das unidades orgânicas da DMEDSC								
Ausência ou desadequação da definição estratégica objetivada para o funcionamento interno da Direção Municipal			Muito Baixo	Ameaça				
Monitorização periódica da execução da estratégia					Ausência de reporte		Devido à cessação do exercício de funções dos Dirigentes e à inexistência de trabalhadores afetos à unidade orgância, não foi possível obter o reporte.	
Não alinhamento das unidades orgânicas na lógica de funcionamento transversal e de partilha de objetivos			Baixo	Ameaça				
Definição de objetivos transversais e partilhados					Ausência de reporte		Devido à cessação do exercício de funções dos Dirigentes e à inexistência de trabalhadores afetos à unidade orgância, não foi possível obter o reporte.	
Partilha de informação com foco agregador e de conjunto e não apenas na unidade orgânica					Ausência de reporte		Devido à cessação do exercício de funções dos Dirigentes e à inexistência de trabalhadores afetos à unidade orgância, não foi possível obter o reporte.	
Não obtenção de informação atempada para monitorização de atividades			Baixo	Ameaça				
Acesso direto a informação contida em aplicações informáticas					Ausência de reporte		Devido à cessação do exercício de funções dos Dirigentes e à inexistência de trabalhadores afetos à unidade orgância, não foi possível obter o reporte.	
Rotinização da devolução, às unidades orgânicas, de informação tratada, agregada e sistematizada					Ausência de reporte		Devido à cessação do exercício de funções dos Dirigentes e à inexistência de trabalhadores afetos à unidade orgância, não foi possível obter o reporte.	

			Riscos		Medidas			
			Grau	Tipo	Estado da implementação	Grau de implementação	Eficácia da medida ou justificação da sua não adoção	Medidas corretivas
DACTPH								
DACTPH								
Promoção da pesquisa para a protecção e conservação dos testemunhos históricos-culturais								
Ausência de estratégia, de objectivos e metas definidas			Muito Baixo	Ameaça				
Definição de uma estratégia para a investigação histórica					Adotada	100%	Medida eficaz.	
Planeamento antecipado a um ano ou mais					Adotada	100%	Medida eficaz.	
Promoção da reabilitação, restauro e conservação dos elementos patrimoniais								
Descoordenação na execução das empreitadas devido à gestão individualizada dos vários intervenientes			Muito Baixo	Ameaça				
Melhoria da sistematização da comunicação entre os serviços envolvidos					Adotada	100%	Medida eficaz.	
Planeamento Insuficiente			Muito Baixo	Ameaça				
Planeamento antecipado a um ano ou mais					Adotada	100%	Medida eficaz.	
Promoção de atividades no âmbito da valorização histórico-cultural								
Planeamento Insuficiente e falta de capacidade de resposta e de articulação com outras unidades orgânicas			Muito Baixo	Ameaça				
Planeamento antecipado a um ano ou mais					Adotada	100%	Medida eficaz.	
CEACO								
Preservação e classificação do Património Arqueológico, bem como acompanhamento arqueológico de obras públicas ou privadas								
Ocultação ou destruição de património			Elevado	Ameaça				
Acompanhamento de obras no terreno, com base na informação previamente recebida da DMOTDU					Adotada	100%	Medida eficaz.	
Recepção de processo incompleto após licenciamento e/ou aprovação, provenientes de serviços municipais e /ou licenciamentos mal instruídos em termos de condicionantes arqueológicas			Baixo	Ameaça				
Execução de protocolo de procedimentos com a DMOTDU					Adotada	100%	Medida eficaz.	
Salvaguarda do património arqueológico concelhio			Muito Baixo	Oportunidade				
Pareceres prestados à DMOTDU no âmbito de processos de licenciamento em zonas sujeitas a condicionantes arqueológicas					Adotada	100%	Medida eficaz.	
UDPH								
Gestão e dinamização de espaços patrimoniais								
Descoordenação na execução de intervenções no património			Muito Baixo	Ameaça				
Planeamento das intervenções e estabelecimento de canais formais de comunicação que visem estabelecer uma melhor comunicação entre intervenientes					Adotada	100%	Medida eficaz.	
Promoção de atividades nos equipamentos culturais								
Planeamento insuficiente e falhas na articulação com outras unidades orgânicas			Muito Baixo	Ameaça				
Elaboração de planos de atividades associados a planos de ação com recursos humanos e financeiros associados					Adotada	100%	Medida eficaz.	
Planeamento antecipado a um ano ou mais					Adotada	100%	Medida eficaz.	
Promoção de pesquisa para a inventariação, proteção, conservação e divulgação das diferentes manifestações de património cultural (imóvel, móvel e imaterial)								
Ausência de estratégia, objetivos e metas definidos			Baixo	Ameaça				
Criação de gestores de projeto					Adotada	100%	Medida eficaz.	
Elaboração de projetos de ação					Adotada	100%	Medida eficaz.	

			Riscos		Medidas			
			Grau	Tipo	Estado da implementação	Grau de implementação	Eficácia da medida ou justificação da sua não adoção	Medidas corretivas
DCA								
Atribuição de benefícios públicos								
Inexistência de instrumento geral e abstracto que estabeleça as regras de atribuição de benefícios públicos			Baixo	Ameaça				
Aprovação de Regulamento					Adotada	<div><div></div></div> 100%	Implementação da plataforma de benefícios públicos do Município de Oeiras no ano de 2024, que permite a submissão e avaliação das candidaturas apresentadas pelos Agentes Culturais.	Implementação da Plataforma de benefícios públicos do Município de Oeiras
Definição de procedimentos de apoio para verificação dos impactos do investimento municipal em projetos culturais e turísticos, pelo Grupo de Trabalho para o Associativismo					Adotada	<div><div></div></div> 100%	Medida eficaz.	
Avaliação, monitorização e acompanhamento da programação anual, desenvolvida pelas entidades apoiadas								
Falta de entrega de documentos necessários à instrução do processo ou não apresentação de instrumentos que permitam verificar a aplicação do benefício			Muito Baixo	Ameaça				
Elaboração de Protocolos sempre que necessário e revisão de contratos, com previsão expressa da não atribuição de apoio financeiro caso o agente cultural não apresente toda a documentação solicitada					Adotada	<div><div></div></div> 100%	Medida eficaz.	
Utilização das potencialidades do EDOCLINK					Adotada	<div><div></div></div> 100%	Medida eficaz.	
Não aplicação de sanções quando há incumprimento ou cumprimento defeituoso por parte do beneficiário			Muito Baixo	Ameaça				
Estabelecimento de consequências pelo incumprimento ou pelo cumprimento defeituoso por parte do beneficiário nos protocolos					Adotada	<div><div></div></div> 100%	Medida eficaz.	
Celebração de Protocolos ou Acordos de Colaboração com a CMO no âmbito da cultura								
Inexistência de uma avaliação a posteriori do nível de qualidade dos serviços adquiridos			Muito Baixo	Ameaça				
Apresentação, em tempo, por parte do promotor, de relatório de ação					Adotada	<div><div></div></div> 100%	Medida eficaz.	
Grupo de Trabalho sobre Associativismo para monitorização do trabalho desenvolvido					Adotada	<div><div></div></div> 100%	Medida eficaz.	
Implementação de check-list de procedimentos, tendo em vista a avaliação das prestações de serviço					Adotada	<div><div></div></div> 100%	Medida eficaz.	
Elaboração de um Plano de Apoio aos Agentes Culturais do concelho de Oeiras								
Escassez de consistência dos critérios de concessão dos apoios aos agentes culturais			Muito Baixo	Ameaça				
Adoção de critérios elaborados pelo Grupo de Trabalho para o Associativismo					Adotada	<div><div></div></div> 100%	Medida eficaz.	
Monitorização/Vistorias aos agentes culturais (visitas-surpresa)					Adotada	<div><div></div></div> 100%	Medida eficaz.	
Promoção de atividades nas infraestruturas culturais								
Planeamento Insuficiente e falta de capacidade de resposta e de articulação com outras unidades orgânicas			Médio	Ameaça				
Planeamento antecipado a um ano ou mais					Adotada	<div><div></div></div> 100%	Medida eficaz.	
DBPL								
Gestão da qualidade								
Aferição do impacto de atuação do serviço			Muito Baixo	Oportunidade				
Aperfeiçoamento de ferramentas de monitorização e controlo da qualidade					Adotada	<div><div></div></div> 100%	Medida eficaz.	
DTGE								
Avaliação e monitorização da programação anual na área do Turismo								
Falta de entrega de documentos necessários à instrução do processo ou não apresentação de instrumentos que permitam a sua monitorização e avaliação			Muito Baixo	Ameaça				
Elaboração de Protocolos, sempre que necessário, com previsão expressa de sanções					Adotada	<div><div></div></div> 100%	Medida eficaz.	
Utilização das potencialidades do Sistema de Gestão Documental					Adotada	<div><div></div></div> 100%	Medida eficaz.	
Não aplicação de sanções quando há incumprimento ou cumprimento defeituoso			Baixo	Ameaça				
Estabelecimento de consequências pelo incumprimento ou pelo cumprimento defeituoso por parte do beneficiário nos protocolos					Adotada	<div><div></div></div> 100%	Medida eficaz.	
Programação anual								
Impossibilidade de concretizar os compromissos previamente assumidos com promotores e entidades externas, devido à pandemia			Muito Baixo	Ameaça				
Reavaliação dos projetos agendados e/ou contratados					Adotada	<div><div></div></div> 100%	Medida eficaz.	

		Riscos		Medidas			
		Grau	Tipo	Estado da implementação	Grau de implementação	Eficácia da medida ou justificação da sua não adoção	Medidas corretivas
DDS							
DDS/NDC							
Apoio ao desenvolvimento de projetos de intervenção sociocomunitária							
Inexistência de declarações de conflitos de interesses		Muito Baixo	Ameaça	Adotada	<div><div>100%</div></div>	Medida eficaz.	
Declarações devidamente datadas e assinadas, identificando os interesses dos colaboradores que desenvolvem os procedimentos conducentes à atribuição de apoios financeiros							
Aquisições de serviços para o desenvolvimento de projetos de intervenção sociocomunitária							
Inexistência de declarações de conflitos de interesses		Muito Baixo	Ameaça	Adotada	<div><div>100%</div></div>	Medida eficaz.	
Declarações devidamente datadas e assinadas, de acordo com o previsto no Código dos Contratos Públicos							
Promoção de projetos de intervenção sociocomunitária destinados aos territórios abrangidos pelo CLS de Oeiras							
Falta de controlo da aplicação dos apoios financeiros, que poderão conduzir ao incumprimento por parte da entidade parceira		Muito Baixo	Ameaça	Adotada	<div><div>100%</div></div>	Medida eficaz.	
Monitorização presencial das atividades previstas nos planos de atividades, para verificação da sua realização							
Validação dos comprovativos financeiros entregues pelas entidades parceiras							
UGPS							
Concessão de Apoios na área da saúde							
Sujetividade na avaliação dos Critérios de Apreciação dos Pedidos (Artigo 12º do Regulamento de Concessão de Apoios Municipais nas Áreas do Desenvolvimento Social e da Saúde)		Muito Baixo	Ameaça	Adotada	<div><div>100%</div></div>	Plataforma foi construída e os interlocutores das Unidades Orgânicas participaram numa ação de informação/ formação sobre as funcionalidades da mesma. Contudo, não se verificaram mais desenvolvimentos, não se encontrando implementada.	Implementação da Plataforma de benefícios públicos do Município de Oeiras
Construção participada de Plataforma de Benefícios Públicos da DDS e DACTPH							
Contratação Pública							
Falta de capacitação técnica dos gestores de contrato		Muito Baixo	Ameaça	Adotada parcialmente	<div><div>20%</div></div>	Medida parcialmente eficaz, uma vez que toda a equipa da UGPS se inscreveu para beneficiar de formação nesta área e apenas foi selecionada uma colaboradora.	
Capacitação de gestores dos contratos para o acompanhamento permanente da execução dos contratos							
Transferência de competências na área da saúde							
Transferência de recursos desajustada ao estado de conservação dos equipamentos		Médio	Ameaça	Adotada	<div><div>100%</div></div>	Medida eficaz, tendo permitido a aferição do montante financeiro a que corresponde a necessidade de investimento municipal para recuperação dos equipamentos de saúde.	
Vistoria conjunta (MO e ARS) para definição dos valores e prioridades							
UJ							
Promoção da participação juvenil, através do fomento ao associativismo							
Falta de controlo da aplicação dos subsídios, que poderá conduzir ao incumprimento por parte da entidade beneficiária		Baixo	Ameaça	Adotada	<div><div>100%</div></div>	Medida eficaz.	
Verificação do cumprimento das normas de atribuição							
Visitas às atividades descritas nos planos de atividades, para aferição da sua realização, efetuando, se possível, o seu registo fotográfico							

Riscos		Medidas			
Grau	Tipo	Estado da implementação	Grau de implementação	Eficácia da medida ou justificação da sua não adoção	Medidas corretivas
DCS					
Análise de pedidos de apoio técnico e/ou financeiro por parte de IPSS/ Associações/ ONG para a construção ou reconstrução de equipamentos sociais ou para o desenvolvimento dos seus planos de actividades					
Falta de controlo da aplicação dos subsídios, que poderá conduzir ao incumprimento por parte da entidade beneficiária	Muito Baixo	Ameaça			
Elaboração de regulamento para a atribuição de comparticipações financeiras e apoio técnico		Adotada	100%	Medida eficaz.	
Sujeição das transferências financeiras à apresentação de relatórios de execução e respetivos documentos comprovativos		Adotada	100%	Medida eficaz.	
DD					
Apoio ao Associativismo Desportivo					
Fiscalização insuficiente	Médio	Ameaça			
Visitas às coletividades sorteadas, comprovando a atividade declarada no ato da candidatura ao RAAD		Adotada	100%	Medida eficaz.	
Inexistência de declarações de interesses privados dos funcionários	Baixo	Ameaça			
Declarações devidamente datadas e assinadas, identificando os interesses dos funcionários que desenvolvem tarefas associadas ao associativismo desportivo		Adotada	100%	Medida eficaz.	
Organização de iniciativas desportivas					
Falta de capacidade de resposta pelas outras unidades orgânicas	Médio	Ameaça			
Elaboração de um plano anual de necessidades e envio aos outros serviços para recolha de compromissos antecipados		Adotada	100%	Medida eficaz.	

DE	Riscos		Medidas			
	Grau	Tipo	Estado da implementação	Grau de implementação	Eficácia da medida ou justificação da sua não adoção	Medidas corretivas
Apoio a projetos educativos relevantes						
Utilização de verbas por parte das instituições para fins diferentes dos que justificaram a sua atribuição			Adotada	<div><div></div></div> 100%	Medida eficaz, não há conhecimento nem sinais de ocorrência do risco que se pretende prevenir.	
Elaboração de modelo de relatório uniformizado para preenchimento pelas escolas e outras entidades						
Monitorização da aplicação de verbas, através de perfis de consulta do Município, em plataformas eletrónicas utilizadas pelas escolas						
Coordenação das atividades						
Conflitos de competências decorrentes da vigência de todas as componentes do Contrato Interadministrativo celebrado com o Ministério da Educação			Adotada	<div><div></div></div> 100%	Medida eficaz, não há conhecimento nem sinais de ocorrência do risco que se pretende prevenir.	
Funcionamento regular do Conselho Municipal de Educação						
Reuniões mensais com as direções dos agrupamentos de escolas						
Não exercício ou exercício desadequado da competência de coordenação			Adotada	<div><div></div></div> 100%	Medida eficaz, não há conhecimento nem sinais de ocorrência do risco que se pretende prevenir.	
Acordos com as unidades orgânicas exteriores ao Departamento para otimização de recursos e concertação da intervenção						
Reuniões periódicas com os técnicos						
Tomada de decisão não fundamentada e/ou em desconformidade com preceitos legais ou regulamentares			Adotada	<div><div></div></div> 100%	Medida eficaz, não há conhecimento nem sinais de ocorrência do risco que se pretende prevenir.	
Obrigatoriedade de parecer técnico com fundamentação de facto e de direito						
Programa Oeiras Educa+						
Aumento da disponibilização de atividades no âmbito do programa Oeiras Educa+ por parte dos serviços municipais			Adotada	<div><div></div></div> 100%	Medida eficaz, não há conhecimento nem sinais de ocorrência do risco que se pretende prevenir.	
Otimização da articulação entre o DE e as UO que disponibilizam atividades para este programa						
Disponibilização de transporte municipal para realização de visitas de estudo das escolas			Adotada	<div><div></div></div> 100%	Aumento do valor do próximo concurso público a realizar pela DVM, para estabilização da resposta de fornecimento de transporte.	
Sucesso do concurso público em curso pela DVM, para estabilização de resposta de fornecimento de transporte						

			Riscos		Medidas			
			Grau	Tipo	Estado da implementação	Grau de implementação	Eficácia da medida ou justificação da sua não adoção	Medidas corretivas
DDPE								
Apoio a projetos educativos relevantes								
Desigualdade no apoio ao desenvolvimento de projetos nos vários Agrupamentos de Escolas/Escola Não Agrupada			Médio	Ameaça	Em implementação	<div></div> 60%	Regulamento em fase final de elaboração (em apreciação jurídica).	
Elaboração de um Regulamento Municipal de apoio a projetos educativos								
Favorecimento de agentes educativos			Médio	Ameaça	Adotada	<div></div> 100%	Medida eficaz, não há conhecimento nem sinais de ocorrência do risco que se pretende prevenir.	
Definição de critérios de elegibilidade de projetos educativos relevantes								
Utilização de verbas por parte das instituições para fins diferentes dos que justificaram a sua atribuição			Baixo	Ameaça	Adotada	<div></div> 100%	Medida eficaz, não há conhecimento nem sinais de ocorrência do risco que se pretende prevenir.	
Monitorização das atividades com entrega de relatórios financeiros								
Componente socioeducativa dos jardins-de-infância da rede pública								
Atraso e perda de receitas			Muito Baixo	Ameaça	Adotada	<div></div> 100%	Medida eficaz, não há conhecimento nem sinais de ocorrência do risco que se pretende prevenir.	
Aplicação do Regulamento Municipal de Auxílios Económicos no âmbito da Ação Social Escolar								
Comunicação das consequências do incumprimento					Adotada	<div></div> 100%	Medida eficaz, não há conhecimento nem sinais de ocorrência do risco que se pretende prevenir.	
Conferência mensal dos valores pagos, sustentada por mapa auxiliar de receita mensal, e elaboração e validação mensal por superior hierárquico de listagem dos documentos pagos, com posterior envio para a DGF e Tesouraria					Adotada	<div></div> 100%	Medida eficaz, não há conhecimento nem sinais de ocorrência do risco que se pretende prevenir.	
Informação mensal das mensalidades em atraso					Adotada	<div></div> 100%	Medida eficaz, não há conhecimento nem sinais de ocorrência do risco que se pretende prevenir.	
Monitorização mensal das comparticipações em atraso					Adotada	<div></div> 100%	Medida eficaz, não há conhecimento nem sinais de ocorrência do risco que se pretende prevenir.	
Incorreções na atribuição do escalão de rendimentos e da comparticipação familiar			Baixo	Ameaça	Adotada	<div></div> 100%	Medida eficaz, não há conhecimento nem sinais de ocorrência do risco que se pretende prevenir.	
Conferência aleatória de processos								
UIPE								
Atribuição de subsídios para o desenvolvimento do projeto Mochila Leve								
Utilização de verbas por parte dos agrupamentos de escolas para fins diferentes dos que justificaram a sua atribuição			Baixo	Ameaça	Adotada	<div></div> 100%	Medida eficaz, não há conhecimento nem sinais de ocorrência do risco que se pretende prevenir.	
Envio do termo de aceitação para a entidade beneficiária se comprometer a aplicar o financiamento concedido exclusivamente à execução do fim aprovado								
Monitorização da aplicação de verbas, através de perfis de consulta do Município, em plataformas eletrónicas utilizadas pelas escolas					Adotada	<div></div> 100%	Medida eficaz, não há conhecimento nem sinais de ocorrência do risco que se pretende prevenir.	
Contratação pública - aquisição de serviços								
Gestão de conflitos de interesse			Baixo	Ameaça	Adotada	<div></div> 100%	Medida eficaz, não há conhecimento nem sinais de ocorrência do risco que se pretende prevenir.	
Obrigatoriedade de junção de declaração de idoneidade/interesses dos signatários (excetuando os ajustes diretos em regime simplificado)								

			Riscos		Medidas			
			Grau	Tipo	Estado da implementação	Grau de implementação	Eficácia da medida ou justificação da sua não adoção	Medidas corretivas
DPGRE								
Apetrechamento dos estabelecimentos de ensino								
Problemas na aferição das necessidades de apetrechamento			Muito Baixo	Ameaça	Adotada	<div><div></div></div> 100%	Realização de levantamentos e articulação de proximidade com as escolas, permitem minimizar os riscos de erro na correspondência entre os materiais/equipamentos a adquirir e as reais necessidades dos estabelecimentos. Em 2023 não foram adquiridos equipamentos, mas houve preparação de procedimentos a lançar em 2024.	
Realização de levantamentos regulares com visitas para levantamento in loco de necessidades (trabalho multidisciplinar com as direções)								
Gestão dos espaços escolares nos períodos não letivos								
Aproveitamento dos espaços para aumento da oferta de instalações à comunidade			Baixo	Oportunidade	Não adotada		Não foram reunidas condições para que a Oeiras Viva, EM assumisse a gestão de novos espaços escolares.	0%
Transferência da gestão de vários espaços escolares desportivos para a esfera da Oeiras Viva, EM								
Atribuição e utilização dos espaços sem observação dos requisitos previstos na legislação			Baixo	Ameaça	Em implementação	<div><div></div></div> 80%	Regulamento em fase final de elaboração (em apreciação jurídica).	
Proposta de documento normativo que regulamente a utilização dos espaços escolares nos períodos não letivos								
Planeamento da rede de equipamentos educativos municipal e monitorização das intervenções								
Desadequado planeamento das intervenções			Muito Baixo	Ameaça	Adotada	<div><div></div></div> 100%	Número de procedimentos executados de acordo com o planeado.	
Planeamento das aquisições visando minimizar o número de procedimentos								
Favorecimento de comunidades locais			Muito Baixo	Ameaça	Adotada	<div><div></div></div> 100%	Manutenção do rigor e isenção na apreciação das necessidades de intervenção apresentadas por cada escola.	
Análise do histórico de intervenções e levantamento atualizado das condições de funcionamento dos Estabelecimentos de Ensino								
Consultas regulares aos órgãos de gestão das escolas					Adotada	<div><div></div></div> 100%	Reuniões mensais com as direções dos Agrupamentos de Escolas e Escola Não Agrupada, visitas às escolas e contactos com as direções e coordenações dos estabelecimentos.	

		Riscos		Medidas			
		Grau	Tipo	Estado da implementação	Grau de implementação	Eficácia da medida ou justificação da sua não adoção	Medidas corretivas
DGREAE							
Ação Social Escolar							
Inclusão/exclusão indevida de alunos		Muito Baixo	Ameaça				
Aplicação do Regulamento Municipal de Auxílios Económicos no âmbito da Ação Social Escolar				Adotada	100%	Medida eficaz. O novo Regulamento Municipal de Ação Social Escolar, Regulamento n.º 1321/2023, estabelece e enquadra os critérios e normas de atribuição dos apoios socioeducativos.	
Disponibilização de aplicação on-line para submissão e registo das candidaturas no âmbito da Ação Social Escolar				Adotada	100%	Relativamente às refeições escolares manteve-se a sincronização entre a Plataforma SIGA e o INOVAR Alunos, para todos os AE/ENA do concelho. Para os transportes escolares, manteve-se a receção e análise de candidaturas na Plataforma SIGA para o subsídio de transporte escolar e na plataforma da DSA para o transporte de alunos NSE com mobilidade reduzida.	
Reapreciação das decisões de exclusão de beneficiários a pedido dos interessados				Adotada	100%	Medida eficaz. Foram reapreciadas todas as decisões de exclusão apresentadas pelos interessados, sendo devidamente justificados os pressupostos tidos em consideração na avaliação dos processos.	
Atribuição de bolsas de estudo para estudantes do Ensino Superior							
Incorreções na atribuição das bolsas de estudo		Muito Baixo	Ameaça				
Disponibilização de aplicação on-line para submissão e registo das candidaturas no âmbito da Ação Social Escolar				Adotada	100%	Medida eficaz. Disponibilização da aplicação para submissão de candidaturas disponível no Portal da Educação.	
Explicitação dos critérios que fundamentam a atribuição de apoios, com recurso a diplomas legais e regulamento				Adotada	100%	Medida eficaz. Os critérios para a atribuição das bolsas estão definidos no novo Regulamento Municipal de Atribuição de Bolsas de Estudo e de Mérito a Estudantes do Ensino Superior Residentes no Concelho de Oeiras. No âmbito das Bolsas de Mérito, foi aprovada uma nova matriz de avaliação das candidaturas, que é aplicada por elementos que constituem a equipa, em várias fases, existindo análise, contra-análise e discussão de processos.	
Reapreciação das decisões de exclusão de beneficiários a pedido dos interessados				Adotada	100%	Medida eficaz. Todos os pedidos de reapreciação foram analisados no período de audiência prévia.	

		Riscos		Medidas		
		Grau	Tipo	Estado da implementação	Grau de implementação	Eficácia da medida ou justificação da sua não adoção Medidas corretivas
Funcionamento do serviço de refeitórios escolares						
Cumprimento defeituoso ou incumprimento do contrato		Muito Baixo	Ameaça	Adotada	<div><div>100%</div></div>	Medida eficaz.
Monitorização do funcionamento dos refeitórios escolares de gestão municipal						
Lançamento atempado do novo procedimento concursal		Muito Baixo	Ameaça	Adotada	<div><div>100%</div></div>	Medida eficaz, está em execução o contrato n.º 383/2022 - Aquisição de serviços de confeção e fornecimento de refeições para os jardins-de-infância, escolas básicas do 1º, 2º e 3º ciclos e escolas secundárias da rede publica do Município de Oeiras, em regime de fornecimento contínuo. Em 2024, será dado início à preparação do novo procedimento concursal.
Previsão antecipada de necessidades						
Subtração das aquisições ao regime da concorrência		Muito Baixo	Ameaça	Adotada	<div><div>100%</div></div>	Medida eficaz, tendo os procedimentos sido inscritos no PAC da DCP.
Planeamento das aquisições no sentido de minimizar o número anual de procedimentos						
Realização de todos os procedimentos de aquisição por concurso público				Adotada	<div><div>100%</div></div>	Medida eficaz.
Limpeza de espaços educativos						
Cumprimento defeituoso ou incumprimento do contrato		Muito Baixo	Ameaça	Retirada		Competência transferida para as Direções dos AE.
Monitorização do serviço de limpeza de espaços educativos						
Subtração das aquisições ao regime da concorrência		Muito Baixo	Ameaça	Retirada		Competência transferida para as Direções dos AE.
Realização de todos os procedimentos de aquisição de serviços por concurso público						

			Riscos		Medidas			
			Grau	Tipo	Estado da implementação	Grau de implementação	Eficácia da medida ou justificação da sua não adoção	Medidas corretivas
UGPND								
Recrutamento e seleção do pessoal não docente								
Favorecimento de candidatos			Muito Baixo	Ameaça				
Rotatividade nos membros de júri designados					Adotada	100%	Medida Eficaz. Integração de declaração de inexistência de conflito de interesses/incompatibilidades dos membros de júri e gestor do procedimento. Promoção e integração de diferentes trabalhadores nos júris dos concursos, designadamente com a inclusão de coordenadores técnicos ou encarregados operacionais nos procedimento concursais.	
Gestão do pessoal não docente								
Sobreposição de competências entre a autarquia e os órgãos de gestão das escolas			Muito Baixo	Ameaça				
Identificação das sobreposições de competências e elaboração de manual de procedimentos					Adotada	100%	Medida Eficaz. Por Despacho N.º 103/2021, foi regulada e definida a subdelegação de competências do Presidente da Câmara nas Direções Escolares, das matérias na área de recursos humanos relativamente ao pessoal não docente. Realização de visitas/reuniões por forma a acompanhar o pessoal não docente.	
Definição do Plano de Formação								
Plano de formação deficiente/inadequado			Muito Baixo	Ameaça				
Plano de formação anual de acordo com as necessidades dos Agrupamentos de Escolas e Escola Não Agrupada					Adotada	100%	Medida Eficaz. Aperfeiçoamento do modelo de diagnóstico de formação e adequação às necessidades dos Agrupamentos Escolares e Escola não Agrupada. Promoção de formação específica in loco nas diferentes escolas, tendo em conta as necessidades reportadas.	

Aprovado pela Câmara Municipal de Oeiras, em reunião realizada em 17 de julho de 2024.



MUNICÍPIO DE OEIRAS

Largo Marquês de Pombal

2784-501 Oeiras

Telefone: 214 408 300

Correio eletrónico: municipio.oeiras@oeiras.pt

www.oeiras.pt