



## PASSAGEM SUPERIOR DO DAFUNDO

### Mobilidade Sustentável: Nova ponte une Dafundo à Frente Ribeirinha

No Dafundo, junto ao emblemático Aquário Vasco da Gama, encontra-se em construção a nova passagem pedonal que vai ligar a Alameda Hermano Patrone ao Passeio Marítimo de Algés.

Pode vir ver e acompanhar a evolução desta obra.

### Dafundo e o Tejo: Uma nova união

Com o traço do Arquiteto Gonçalo Byrne, esta passagem superior pedonal vem unir o tecido urbano no Dafundo com a frente ribeirinha:

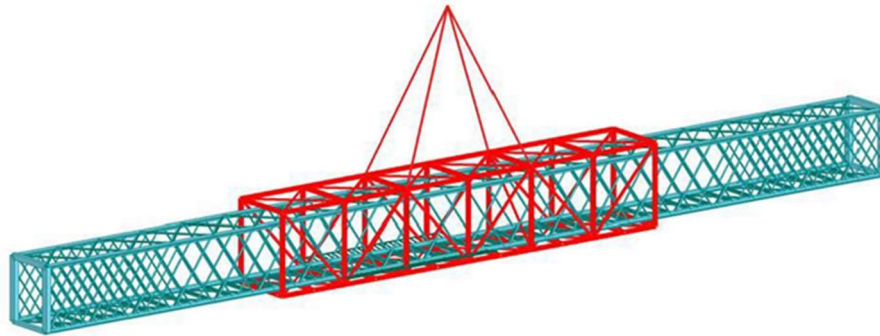
- Vão Livre de 67,20 metros:  
A ponte, um troço reto e horizontal situado à cota de 13,15m, atravessa o espaço sem necessidade de apoios intermédios. Esta escolha técnica permitiu preservar o local tal como ele é hoje, garantindo total flexibilidade para futuras decisões de ordenamento do território.
- Acesso seguro: Com uma largura total de 4 metros e uma via útil de 3,20 metros, o percurso oferece espaço confortável de atravessamento em segurança, com acessibilidade para todos (elevadores e escadas).
- Leveza e Transparência: O sistema estrutural assenta em duas vigas treliçadas de aço pintado. Esta solução, além de ser a mais racional e económica, confere à estrutura uma transparência que se traduz em maior segurança e conforto visual para quem a atravessa.

### O Momento da União: Uma Operação de Alta Precisão

Após meses de construção das torres laterais e tabuleiro no local, aproxima-se a fase mais espetacular da obra: a montagem que será um exercício de rigor e engenharia que valerá a pena acompanhar.

A preparação logística começa no dia 13 de abril com a mobilização da grua de grande porte (de rasto de 400 tn e contrapesos com cerca de 140tn). As operações de mobilização demorarão 5 dias (de 13 a 17 de abril), com descarga faseada em peças por cerca de 20 camiões;

O culminar desta operação acontecerá na noite de 18 para 19 de abril, quando o tabuleiro for elevado e assente nos apoios das torres norte e sul.

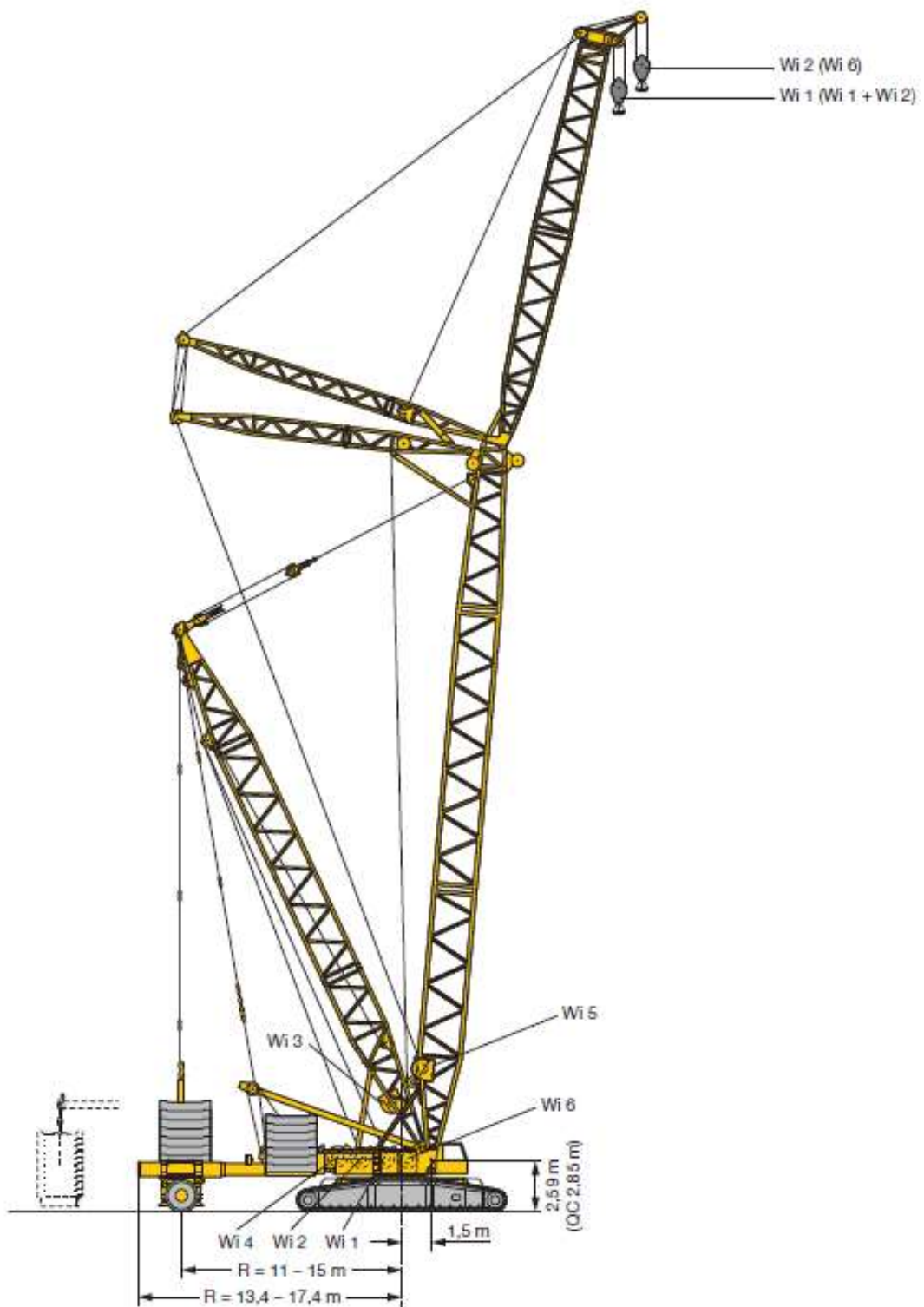


#### **Programação Horária (Noite de 18 para 19 de Abril):**

- 21h00: Corte da circulação na Av. Marginal e na linha férrea.
- 22h00: Início da elevação da estrutura metálica (tabuleiro).
- 01h30: Conclusão da elevação e posicionamento.
- 05h00: Término dos trabalhos complementares e reabertura total da Av. Marginal e da linha férrea.

#### **Recomendações de segurança para quem vai assistir:**

- Evitar deslocações na zona do passeio marítimo junto ao estaleiro. Qualquer acesso deverá ocorrer fora da via principal paralela ao estaleiro, podendo ocorrer pela zona onde fica o recinto principal do NOS Alive;
- Proibido o uso de drones na área de intervenção, devendo os mesmos, caso existam, andar acima da cota do 30m;
- Evitar o uso de flash;
- Minimizar ao máximo qualquer ruído.





Proposta de localização da tenda da CMO (zona assinalada a verde na planta)



